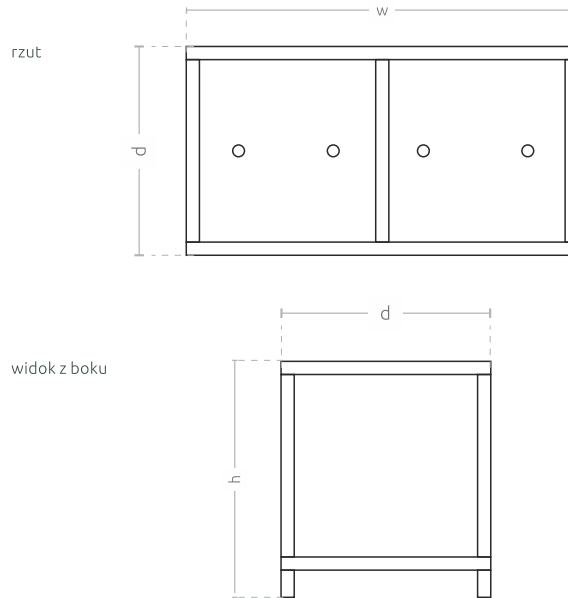


KARTA TECHNICZNA



Donica miejska Cube 2

KOLEKCJA CUBE



Model	Kod	Wymiary [mm]	Pojemność	Waga
Donica miejska Cube 2 Multikolor*	TC 001 105 500	w 1500 x d 800 x h 900	910 l	115 kg
Donica miejska Cube 2 Monokolor**	TC 001 105 501	w 1500 x d 800 x h 900	910 l	115 kg

- *Multikolor - Gotowy zestaw kolorów antycznych lub kolorów RAL
- **Monokolor - Jeden wybrany kolor antyczny lub kolor RAL



Donica miejska Cube 2

KOLEKCJA CUBE

WŁAŚCIWOŚCI



kompatybilne
z całą
kolekcją



malowanie
proszkowe
RAL



stelaż - stal
ocynkowana
ogniowo



ścianki -
stal
ocynkowana



wzmacniane
dno



ciężkie
oraz
stabilne



docieplenie
stropianem

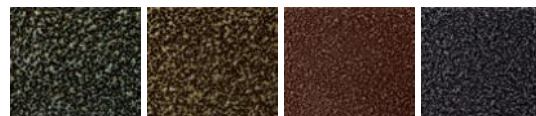
OPCJE DODATKOWE



uchwyty
stabilizujące
do drzewa

KOLOR RAMY

— Kolory antyczne —



1 - ZIELEN

2 - ŻŁOTO

3 - MIEDŹ

4 - CZERN

KOLOR FRONTU

— Kolory RAL - Struktura połysk —

— Paleta kolorów nasyconych —



RAL 7001*
Silver Grey

RAL 1004
Golden Yellow

RAL 2000
Yellow Orange

RAL 4006
Traffic Purple

RAL 5012
Light Blue

— Kolory RAL - Struktura połysk —

— Paleta kolorów nienasyconych —



RAL 7001*
Silver Grey

RAL 9016
Traffic White

RAL 6034
Pastel Turquoise

RAL 5008
Gray Blue

RAL 1015
Light Ivory

*RAL 7001 - Stały kolor stelaża z nóżkami i pierwszego pierścienia
O kolory niestandardowe zapytaj Opiekuna Klienta

Czyszczenie i konserwacja

Delikatne czyszczenie: Używaj miękkiej szmatki, wody i łagodnego płynu. Unikaj alkoholu, chloru i amoniaku.

Usuwanie zabrudzeń: Ptasią odchody i inne zanieczyszczenia usuwaj od razu, by nie uszkodziły powłoki.

Unikaj szorowania: Nie używaj druciaków, szorstkich gąbek czy myjek ciśnieniowych.

Odnawianie: W razie potrzeby (np. po uszkodzeniu) można malować farbą okrętową, która chroni przed korozją.

Pielęgnacja ogólna i zimowa

Drenaż: Zawsze ułóż na dnie warstwę keramzytu/żwiru i/lub wyłóż dno agrowłókniną, aby nadmiar wody nie szkodził korzeniom ani stali.

Podniesienie donicy: Stawiaj donice na nóżkach, podstawkach lub stelażach, aby zapewnić cyrkulację powietrza i ochronić przed wilgocią od spodu.

Zimowanie: Donice zimą szybko się wychładzają. Izoluj rośliny i donice od zimnej ziemi.

Latem: Metal może się przegrzewać, dlatego zapewnij umiarkowane nasłonecznienie i regularnie podlewaj wrażliwe rośliny.



Donica miejska
Cube 2

KOLEKCJA CUBE

KARTA GWARANCYJNA

Producent	Terra Group
Marka	DONICA CUBE
Materiał	Konstrukcja stalowa cynkowana ogniowo
Okres gwarancyjny	36 miesiące od daty zakupu

1. Zakres gwarancji

Gwarancja obejmuje wady materiałowe oraz produkcyjne donic CUBE wykonanych ze stali cynkowanej ogniowo ujawnione w trakcie prawidłowego użytkowania produktu zgodnie z jego przeznaczeniem. Donice charakteryzują się wysoką odpornością na wilgoć, mróz.

2. Wyłączenia odpowiedzialności gwarancyjnej

Gwarancja nie obejmuje uszkodzeń mechanicznych, naturalnego zużycia produktu, zmian kolorystycznych wynikających z długotrwałej ekspozycji na warunki atmosferyczne, uszkodzeń powstałych w wyniku niewłaściwego użytkowania, transportu, braku drenażu, zalegania wody lub ingerencji osób trzecich (nie obejmuje fizycznego uszkodzenia powłok lakierniczych np. poprzez zarysowania).

3. Warunki zachowania gwarancji

Warunkiem zachowania gwarancji jest użytkowanie donic zgodnie z ich przeznaczeniem, stosowanie odpowiedniego drenażu oraz zabezpieczenie produktu w okresie zimowym zgodnie z zaleceniami producenta.

4. Procedura reklamacyjna

Reklamacje należy zgłosić u sprzedawcy lub bezpośrednio u producenta – Terra Group – przedstawiając dowód zakupu oraz niniejszą kartę gwarancyjną. Reklamacje rozpatrywane są w terminie do 14 dni.

Niniejsza gwarancja nie wyłącza, nie ogranicza ani nie zawiesza praw konsumenta wynikających z obowiązujących przepisów prawa.

Data zakupu:

Podpis sprzedawcy:

Terra[®]
Group

Terra Group

Razem stworzymy
piękniejsze jutro!

ul. Gen. Józefa Sowińskiego 42a
65-419 Zielona Góra

T: +48 68 455 62 69
F.: +48 68 414 54 25

E: info@terra-pl.eu
www.terragroup-eu.com

 **TerraCity**