

THE
BEAUTY
OF PURE
FORM





GET
INSPIRED
BY
TERRAFORM

DONICE Z POLIETYLENU

BLUMENTÖPFE AUS POLYETHYLEN
POTS OF POLYTHENE
KVĚTINÁČE POLYETHYLEN

05 / 53

DONICE ZE STALI

BLUMENTÖPFE AUS STAHL
POTS OF STEEL
KVĚTINÁČE OCEL

54 / 68

DONICE Z BETONU ARCHITEKTONICZNEGO

BLUMENTÖPFE AUS ARCHITEKTONISCHER BETON
POTS OF ARCHITECTURAL CONCRET
KVĚTINÁČE BETON ARCHITEKTONICKÝ

69 / 83

MATERIAŁY I WŁAŚCIWOŚCI

MATERIALIEN UND EIGENSCHAFTEN
MATERIALS AND PROPERTIES
MATERIÁLY A VLASTNOSTI

85 / 88

KOLORY

FARBEN
COLORS
REFERENČNÍ BARVY

89 / 90



TerraForm to największa na rynku kolekcja dużych i nowoczesnych donic. Nasze produkty cechuje funkcjonalność oraz wysoka estetyka wykonania, co czyni je rozwiązaniem optymalnym dla przestrzeni miejskiej, domów, a także biur. Tworzymy z myślą o architektach, projektantach i o każdym, dla kogo donica to coś więcej niż pojemnik na kwiaty. Nieustannie szukamy nowych pomysłów i rozwiązań łączących wyjątkowy design i jakość wykonania. Dla nas liczy się funkcjonalność. Czy dla Ciebie też jest ważna?

TerraForm ist die größte Sammlung moderner Blumentöpfe auf dem Markt. Unsere Produkte sind durch Funktionalität und Ästhetik gekennzeichnet, wodurch sie zu einer optimalen Lösung für die Gestaltung von Städten, Wohnungen und Büros werden. Sie sind für Architekten und Designer als auch diejenigen, die ihre unmittelbare Umgebung ändern wollen, geeignet. Wir suchen ständig nach neuen Ideen und Lösungen, die das einzigartige Design mit Fertigungsqualität verbinden. Die Funktionalität zählt für uns. Ist sie wichtig auch für Sie?

TerraForm is the biggest on the market collection of huge and modern pots. Our products are characterised by functionality and high aesthetics of work which make them an optimal solution for public spaces, houses and offices. We create them thinking of architects, designers and everyone, for whom a pot is something more than a container for flowers. We inspire to creative shaping of the closest surroundings. We keep looking for new ideas and solutions combining extraordinary design with quality of realisation. Functionality matters to us. Is it important for you too?

TerraForm je největší sbírka velkých a moderních květináčů na trhu. Naše výrobky se vyznačují funkčností a vysokou estetikou, což z nich činí optimální řešení pro městský prostor, domy a kanceláře. Vytváříme pro architekty a projektanty a pro každého, pro koho květináč je více než nádoba na květiny. Neustále hledáme nové nápady a řešení, která mají jedinečný charakter a kvalitu zpracování. Funkčnost je pro nás důležitá. Je to pro vás také důležité?





DONICE Z POLIETYLENU

BLUMENTÖPFE AUS POLYETHYLEN

POTS OF POLYTHENE

KVĚTINÁČE POLYETHYLEN

KOLEKČJA / KOLLEKTION / COLLECTION / KOLEKCE

CLASSIC / ESPESSO / LONG

/ URBANO / SQUARE / STELLA

ONE
MORE
TIME

GIANTO CLASSIC

MODEL 95 | COLOR 050, 383



KOMPATYBILNA Z ŁAWKA WAVE I ZEBRA
KOMPATIBEL MIT SITZBÄNKE WAVE UND ZEBRA
COMPATIBLE WITH BENCHES WAVE & ZEBRA
KOMPATIBILNÍ S LAVIČKA WAVE A ZEBRA

S. 86

GIANTO CLASSIC

KOLEKCJA / KOLLEKTION / COLLECTION / KOLEKCE CLASSIC

Terra

Donica wykończona subtelnym panelem dekoracyjnym, oparta na okrągłej podstawie, delikatnie rozszerzana ku górze. Wykonana jest z wysoce wytrzymałego polietylenu, który gwarantuje odporność na uszkodzenia mechaniczne oraz wpływ promieni UV - donica przetrwa wiele lat użytkowania w doskonałej kondycji.

Ein Blumentopf mit runder Basis und dekorativer Kante. Hergestellt aus sehr haltbarem Polyethylen, was Widerstandsfähigkeit gegen mechanische Beschädigungen und UV-Beständigkeit gewährleistet. Er kann den Raum über viele Jahre verschönern.

A flower pot finished with a subtle decorative panel, based on a round form, softly widened to the top. It is made of a highly durable polyethylene, which guarantees resistance to mechanical damage and UV rays - this pot will outlast many years of use.

Květináč je zakončen jemným dekorativním panelem, založeným na kulatém podkladu, mírně rozšířen nahoru. Je vyroben z vysoce odolného polyethylenu, který zaručuje odolnost proti mechanickému poškození a působení paprsků UV - květináč přežije mnoho let používání ve výborném stavu.

MATERIAŁ / MATERIAL / MATERIAL / MATERIÁL

polietylen / Polyethylen / polythene / polyethylen

MODEL / MODELL MODEL / MODEL	KOD / KODE CODE / KÓD	WYMIARY / GRÖSSE DIMENSIONS / ROZMĚRY (mm)	POJEMNOŚĆ / KAPACITÄT CAPACITY / KAPACITA (l)	WAGA / GEWICHT WEIGHT / HMOTNOST (kg)
GIANTO 55	NU 010 055	ø550 x ø340 x 550h	80	5
GIANTO 80	NU 010 080	ø750 x ø465 x 750h	220	11
GIANTO 95	NU 010 095	ø950 x ø590 x 950h	450	18
GIANTO 120	NU 010 120	ø1200 x ø765 x 1200h	900	24
GIANTO 55 D*	NU 010 055D	ø550 x ø340 x 550h	35	6
GIANTO 80 D*	NU 010 080D	ø750 x ø465 x 750h	100	13
GIANTO 95 D*	NU 010 095D	ø950 x ø590 x 950h	190	21
GIANTO 120 D*	NU 010 120D	ø1200 x ø765 x 1200h	375	28

*Podwójne dno / doppelter Boden / Double-bottom / Dvojitého dna

KOLORY BAZOWE / GRUNDFARBEN / BASIC COLORS / REFERENČNÍ BARVY



*zblížony odpowiednik z palety RAL / ähnelt dieser Farbe aus der RAL-Palette / similar RAL colour / podobný ekvivalent palety RAL



NU 010 120
RAL 5017*



Logo na donicy z folii samoprzylepnej
Ihr Logo auf Blumentopf aus selbstklebender Folie
Logo on the pot from self-adhesive foil
Logo na městském květináči ze samolepící fólie

07 | TERRAFORM - CLASSIC

EXTRAVASE

MODEL 120 | COLOR Pastel Blue, Anissed Green
MODEL 100 | COLOR Anissed Green, Traffic Blue



EXTRAVASE

KOLEKCJA / KOLLEKTION / COLLECTION / KOLEKCE CLASSIC

Atech

Klasyczny kształt donicy jest idealnym rozwiązaniem do aranżacji przestrzeni otwartych, jak również wewnątrz obiektów zamkniętych.

Die klassische Form des Blumentopfes ist eine ideale Lösung für die Gestaltung offener Räume sowie Innenräume.

The classic shape of the flower pot is an ideal solution for the decoration of open spaces as well as indoor facilities

Klasický tvar květináče je ideální řešení pro uspořádání otevřených prostor a interiérů uzavřených objektů.

MATERIAŁ / MATERIAL / MATERIAL / MATERIÁL

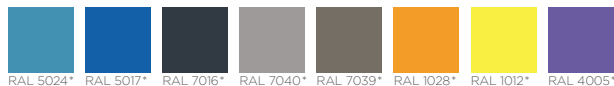
polietylen / Polyethylen / polythene / polyethylen

MODEL / MODELL MODEL / MODEL	KOD / KODE CODE / KÓD	WYMIARY / GRÖSSE DIMENSIONS / ROZMĚRY (mm)	POJEMNOŚĆ / KAPAZITÁT CAPACITY / KAPACITA (l)	WAGA / GEWICHT WEIGHT / HMŮTNOST (kg)
EXTRAVASE 80	AT 050 080	Ø 800 x 800 h	210	12
EXTRAVASE 100	AT 050 100	Ø 1000 x 1000 h	426	22
EXTRAVASE 120	AT 050 120	Ø 1200 x 1200 h	755	31
EXTRAVASE 140	AT 050 140	Ø 1400 x 1400 h	1210	41

OPCJE DODATKOWE / OPTIONAL / OPTIONAL / DOPLŇKOVÁ MOŽNOST

- system podwójnego dna / System des doppelten Bodens / Double-bottom system / systém dvojitého dna

KOLORY BAZOWE / GRUNDFARBEN / BASIC COLORS / REFERENČNÍ BARVY



KOLORY STRUKTURA / STRUKTURFARBEN / COLORS STRUCTURE / BARVA STRUKTURA



*zblížony odpowiednik z palety RAL / ähnelnt dieser Farbe aus der RAL-Palette / similar RAL colour / podobný ekvivalent palety RAL



AT 050 100
RAL 3020*

1400 mm
1200 mm
1000 mm
800 mm

EXTRAVASE ½

MODEL 100 | COLOR Charcoal Grey



EXTRAVASE ½

KOLEKCJA / KOLLEKTION / COLLECTION / KOLEKCE CLASSIC

Atech

Budowa półsferyczna umożliwia zamocowanie donicy na ścianie, w narożniku, na murze czy prostokątnym słupie.

Die halbrunde Konstruktion erlaubt Ihnen, den Topf an der Wand, in einer Ecke, an einer Mauer oder an einem rechteckigen Mast zu befestigen.

A semi-spherical build makes it possible to fix the pot on the wall, in the corner, on the wall or on the rectangular pole.

Polokulovitá konstrukce umožňuje montáž hrnce na stěnu, v rohu, na zdi nebo pravouhlý sloup.

MATERIAŁ / MATERIAL / MATERIAL / MATERIÁL

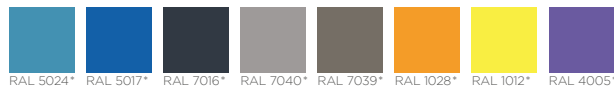
polietylen / Polyethylen / polythene / polyethylen

MODEL / MODELL MODEL / MODEL	KOD / KODE CODE / KÓD	WYMIARY / GRÖSSE DIMENSIONS / ROZMĚRY (mm)	POJEMNOŚĆ / KAPAZITÁT CAPACITY / KAPACITA (l)	WAGA / GEWICHT WEIGHT / HMOTNOST (kg)
EXTRAVASE ½ 80	AT 051 080	Ø 800 x 800 h	99	11
EXTRAVASE ½ 100	AT 051 100	Ø 1000 x 1000 h	204	17
EXTRAVASE ½ 120	AT 051 120	Ø 1200 x 1200 h	362	22

OPCJE DODATKOWE / OPTIONAL / OPTIONAL / DOPLŇKOVÁ MOŽNOST

- system podwójnego dna / System des doppelten Bodens / Double-bottom system / systém dvojitého dna
- mocowanie do ściany / Wandbefestigung / Wall fixing / montáž na zed

KOLORY BAZOWE / GRUNDFARBEN / BASIC COLORS / REFERENČNÍ BARVY



KOLORY STRUKTURA / STRUKTURFARBEN / COLORS STRUCTURE / BARVA STRUKTURA



*zblížony odpowiednik z palety RAL / ähnel dieser Farbe aus der RAL-Palette / similar RAL colour / podobný ekvivalent palety RAL



AT 051 100
RAL 7039*



STANDARD ONE

MODEL 120 | COLOR 043



STANDARD ONE

KOLEKCJA / KOLLEKTION / COLLECTION / KOLEKCE CLASSIC
TeraPlast

Wygląda na dość masywną i ciężką, ale tak naprawdę nieobsadzona roślinnością jest łatwa do przeniesienia. Idealnie wpisze się w klasyczne aranżacje.

Obwohl dieser Blumentopf recht massiv und schwer wirkt, ist er unbepflanzt leicht zu bewegen. Er passt sich ideal in klassische Arrangements ein.

It looks quite massive and heavy but in truth it is easy to move without plants. This pot will be ideal for classical arrangements.

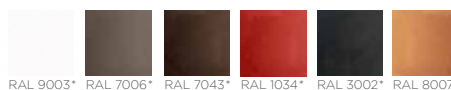
Vypadá docela masivně a těžce, ale ve skutečnosti bez rostlin snadno se přenáší. Dokonale zapadne do klasického uspořádání.

MATERIAŁ / MATERIAL / MATERIAL / MATERIÁL

polietylen / Polyethylen / polythene / polyethylen

MODEL / MODELL MODEL / MODEL	KOD / KODE CODE / KÓD	WYMIARY / GRÖSSE DIMENSIONS / ROZMĚRY (mm)	POJEMNOŚĆ / KAPAZITÁT CAPACITY / KAPACITA (l)	WAGA / GEWICHT WEIGHT / HMOTNOST (kg)
STANDARD ONE 80	11 437 080	Ø 800 x 720 h	199	9,5
STANDARD ONE 100	11 437 100	Ø 1000 x 900 h	396	18
STANDARD ONE 120	11 437 120	Ø 1200 x 1080 h	686	27
STANDARD ONE 140	11 437 140	Ø 1400 x 1280 h	1079	35

KOLORY BAZOWE / GRUNDFARBEN / BASIC COLORS / REFERENČNÍ BARVY



*zblížony odpowiednik z palety RAL / ähnel dieser Farbe aus der RAL-Palette / similar RAL colour / podobný ekvivalent palety RAL



11 437 120
RAL 1034*

1280 mm
1080 mm
900 mm
720 mm

ASSUMI

MODEL 90 | COLOR 043



ASSUMI

KOLEKCJA / KOLLEKTION / COLLECTION / KOLEKCE ESPESSO
nuno'ni

Klasyczne rozwiązanie w dekoracji nowoczesnych wnętrz. Smukła donica o okrągłej podstawie i nieskończonych możliwościach aranżacyjnych. Wykorzystany w produkcji polietylen gwarantuje bezawaryjne użytkowanie przez długie lata, wysoką odporność na uszkodzenia mechaniczne oraz wpływ promieni UV. Lekka i łatwa w konserwacji donica jest ciekawym tłem dla każdej rośliny

Eine klassische Dekoration moderner Räume. Ein länglicher Blumentopf mit runder Basis und unzähligen Anwendungsmöglichkeiten. Das zur Herstellung verwendete Polyethylen gewährleistet jahrelange Nutzung, hohe Widerstandsfähigkeit gegen mechanische Bedingungen und UV-Beständigkeit. Wartungsfreundlich, leicht, bildet eine ideale Ergänzung zu jeder Pflanze.

A classic solution for modern interior decoration. A slim flower pot with a round base and an infinite set of possibilities. Polyethylene used in production guarantees a trouble-free use for many years, high resistance to mechanical damage and UV rays. A flower pot is light and easy in maintenance. It is an interesting background for every plant.

Klasické riešenie vo výzdobe moderných interiérov. Štíhla nádoba s kulatou základnou a nekonečnými možnosťami usporiadaní. Polyetylen používaný vo výrobe zaručuje bezproblémové používanie po mnoho let, vysokou odolnosť proti mechanickej poškodeniu a UV záření. Lehká a snadno udržiavateľná je zaujímavým zázemím pro každou rastlinu

MATERIAŁ / MATERIAL / MATERIAL / MATERIÁL

polietylen / Polyethylen / polythene / polyethylen

MODEL / MODELL MODEL / MODEL	KOD / KODE CODE / KÓD	WYMIARY / GRÖSSE DIMENSIONS / ROZMĚRY (mm)	POJEMNOŚĆ / KAPAZITÁT CAPACITY / KAPACITA (l)	WAGA / GEWICHT WEIGHT / HMOTNOST (kg)
ASSUMI 70	NU 012 070	Ø 350 x 700 h	40	2,5
ASSUMI 80	NU 012 080	Ø 400 x 800 h	70	5
ASSUMI 90	NU 012 090	Ø 450 x 900 h	90	4,5
ASSUMI 70 D*	NU 012 070 D	Ø 350 x 700 h	15	3
ASSUMI 80 D*	NU 012 080 D	Ø 400 x 800 h	17	5
ASSUMI 90 D*	NU 012 090 D	Ø 450 x 900 h	30	5

*Podwójne dno / doppelter Boden / Double-bottom / Dvojitého dna

KOLORY BAZOWE / GRUNDFARBEN / BASIC COLORS / REFERENČNÍ BARVY



*zblížony odpowiednik z palety RAL / ähnelt dieser Farbe aus der RAL-Palette / similar RAL colour / podobný ekvivalent palety RAL



NU 012 090
RAL 6020*

CONO

COLOR 032



CONO

KOLEKCJA / KOLLEKTION / COLLECTION / KOLEKCE **ESPRESSO**
nuno'ni

Klasyczny kształt i idealnie dobrane rozmiary sprawiają, że donica Cono świetnie nadaje się do każdej przestrzeni. Niezwykle estetycznie prezentuje się w biurze, salonie czy hotelu. Bez obaw można postawić ją na tarasie, patio czy w ogrodzie. Dzięki zastosowanemu materiałowi jest odporna na zmienne warunki pogodowe

Mit seiner klassischen Form und seinen sorgfältig gewählten Maßen ist der Blumentopf Cono für jeden Raum geeignet. Er präsentiert sich hervorragend im Büro, im Wohnzimmer oder im Hotel. Dieses Pflanzgefäß bewährt sich auch auf der Terrasse, im Patio oder im Garten. Das zu seiner Herstellung verwendete Material garantiert eine besonders hohe Witterungsbeständigkeit.

The classic shape and appropriate sizes make the Cono pot perfect for any space. It looks very aesthetically in the office, lounge or hotel. You can easily put it on the terrace, patio or in the garden. Thanks to the material used, it is resistant to changing weather conditions.

Díky klasickému tvaru a perfektně vybraným velikostem je květináč Cono ideální do každého prostoru. Vypadá mimořádně hezky v kanceláři, salonku nebo v hotelu. Můžete jej umístit na terasu, patio nebo do zahrady. Díky použitému materiálu je odolný vůči měnícím se povětrnostním podmínkám.

MATERIAŁ / MATERIAL / MATERIAL / MATERIÁL

polietylen / Polyethylen / polythene / polyethylen

MODEL / MODELL MODEL / MODEL	KOD / KODE CODE / KÓD	WYMIARY / GRÖSSE DIMENSIONS / ROZMĚRY (mm)	WAGA / GEWICHT WEIGHT / HMOTNOST (kg)
CONO 50	NU 006 050	Ø 500 x 500 h	4,0
CONO 50 D*	NU 006 050D	Ø 500 x 500 h	4,0

*Podwójne dno / doppelter Boden / Double-bottom / Dvojitého dna

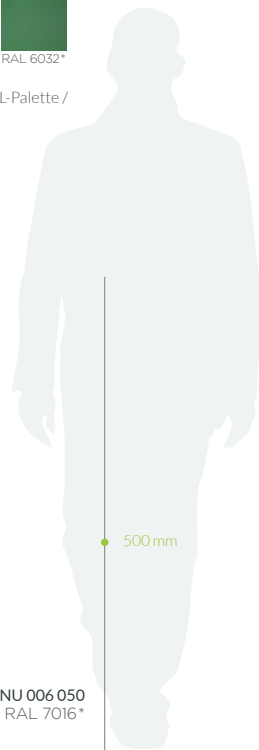
KOLORY BAZOWE / GRUNDFARBEN / BASIC COLORS / REFERENČNÍ BARVY



*zblížony odpowiednik z palety RAL / ähnelt dieser Farbe aus der RAL-Palette / similar RAL colour / podobný ekvivalent palety RAL



NU 006 050
RAL 7016*



LONGO

MODEL 40 | COLOR 032



LONGO

KOLEKCJA / KOLLEKTION / COLLECTION / KOLEKCE LONG
nuno'ni

Longo to nowoczesna donica z lekkiego, a jednocześnie wytrzymałego polietylenu. Jej wydłużona sylwetka sprawia, że szczególnie dobrze prezentuje się ustawiona pod ścianami i wzdłuż alei, chodników lub korytarzy. Minimalizm daje jej miejsce w aranżacji o dowolnym charakterze

Longo ist ein moderner Blumentopf aus leichtem, aber zugleich beständigem Polyethylen. Dank seiner länglichen Silhouette präsentiert er sich hervorragend sowohl an der Wand als auch entlang der Alleen, Gehwege oder Flure. Sein klassischer, minimalistischer Charakter eröffnet unzählige Arrangementsmöglichkeiten.

Longo is a modern planter made of light and durable polyethylene. Thanks to its long form, the container is a perfect decoration for corridors or other narrow places.

Longo je moderní květináč vyrobený z lehkého, ale odolného polyethylenu. Díky prodloužené siluete je velmi dobře vidět pod zdmi a podél uliček, chodníků nebo chodeb. Minimalismus mu dává místo v uspořádání jakéhokoliv charakteru.

MATERIAŁ / MATERIAL / MATERIAL / MATERIÁL

polietylen / Polyethylen / polythene / polyethylen

MODEL / MODELL MODEL / MODEL	KOD / KODE CODE / KÓD	WYMIARY / GRÖSSE DIMENSIONS / ROZMĚRY (mm)	POJEMNOŚĆ / KAPAZITÄT CAPACITY / KAPACITA (l)	WAGA / GEWICHT WEIGHT / HMOTNOST (kg)
LONGO 40	NU 016 049	900 x 400 x 400 h	-	9
LONGO 40	NU 016 040	750 x 350 x 380 h	115	7
LONGO 40 D*	NU 016 040D	750 x 350 x 380 h	35	6
LONGO 50	NU 016 050	800 x 350 x 500 h	-	10,5
LONGO 50 D*	NU 016 050D	800 x 350 x 500 h	-	8
LONGO 60	NU 016 060	850 x 350 x 600 h	-	14
LONGO 60 D*	NU 016 060D	850 x 350 x 600 h	-	12
LONGO 70	NU 016 070	1000 x 350 x 700 h	205	15
LONGO 70 D*	NU 016 070D	1000 x 350 x 700 h	35	17

*Podwójne dno / doppelter Boden / Double-bottom / Dvojitého dna

KOLORY BAZOWE / GRUNDFARBEN / BASIC COLORS / REFERENČNÍ BARVY



*zblížony odpowiednik z palety RAL / ähnelt dieser Farbe aus der RAL-Palette / similar RAL colour / podobný ekvivalent palety RAL



GIANTO SITO

COLOR 205, 034



GIANTO SITO

KOLEKCJA / KOLLEKTION / COLLECTION / KOLEKCE URBANO

Terra

Designerska donica kwiatowa o okrągłej podstawie, z dnem przystosowanym do transportu wózkiem paletowym. Specjalistyczne żłobienia sprawiają, że przemieszczanie i montaż jest niezwykle łatwy i szybki. Trwałe materiały, z których powstało Gianto, gwarantują wysoką odporność na uszkodzenia mechaniczne, promieniowanie UV i niekorzystne warunki atmosferyczne. Zastosowań jest wiele: pojemnik może być piaskownicą, siedziskiem, miejscem odpoczynku

Ein Designer-Blumentopf mit einer runden Basis und mit einem Boden, der den schnellen Transport mit einem Gabelstapler vor Ort ermöglicht. Spezielle Rillen machen Umstellung und Montage extrem einfach und schnell. Die langlebigen Materialien, aus denen Gianto hergestellt wurde, garantieren eine hohe Beständigkeit gegen mechanische Beschädigungen, UV-Strahlung und widrige Witterungsbedingungen. Die Anwendungen von diesem Modell sind zahlreich: Der Behälter kann nämlich ein Sandkasten, ein Sitz, ein Platz zum Ausruhen sein.

A trendy flower pot with a round base and the bottom adjusted to the transport with a palette truck. Special grooves make its fixing really easy and fast. Durable materials from which Gianto is made guarantee high resistance to the mechanical damage, UV rays and unfavorable weather conditions. There are numerous ways of its use: the container can be a sandbox, a seat, a chill out place.

Designový květináč s kulatým podstavcem, se dnem vhodným pro přepravu paletovým vozíkem. Specializovaná vyžlabení velmi usnadňují a urychlují pohyb a montáž. Trvanlivé materiály, ze kterých bylo Gianto vytvořeno, zaručují vysokou odolnost protimechanickému poškození, UV záření a nepříznivým povětrnostním podmínkám. Existuje mnoho použití: kontejner může fungovat jako pískoviště, sedadlo, místo k odpočinku.

MATERIAŁ / MATERIAL / MATERIAL / MATERIÁL

polietylen / Polyethylen / polythene / polyethylen

MODEL / MODELL MODEL / MODEL	KOD / KODE CODE / KÓD	WYMIARY / GRÖSSE DIMENSIONS / ROZMĚRY (mm)	POJEMNOŚĆ / KAPAZITÁT CAPACITY / KAPACITA (l)	WAGA / GEWICHT WEIGHT / HMOTNOST (kg)
GIANTO SITO	NU 010 180	Ø 1800 x 700 h	1400	60
GIANTO SITO D*	NU 010 180D	Ø 1800 x 700 h	500	65

*Podwójne dno / doppelter Boden / Double-bottom / Dvojitého dna

KOLORY BAZOWE / GRUNDFARBEN / BASIC COLORS / REFERENČNÍ BARVY



*zblížony odpowiednik z palety RAL / ähneln dieser Farbe aus der RAL-Palette / similar RAL colour / podobný ekvivalent palety RAL



Logo na donicy z folii samoprzylepnej
Ihr Logo auf Blumentopf aus selbstklebender Folie
Logo on the pot from self-adhesive foil
Logo na městském květináči ze samolepící fólie

21 | TERRAFORM - URBANO

GIANTO TABLO

COLOR 383



GIANTO TABLO

KOLEKCJA / KOLLEKTION / COLLECTION / KOLEKCE URBANO

Terra

Duža donica kwiatowa do przestrzeni miejskich i nie tylko. Wykonana z najwyższej jakości tworzywa, jest niezwykle trwała i odporna na działanie czynników zewnętrznych. Donica na okrągłej podstawie, z przystosowaniem do transportu wózkami paletowym jej montaż jest prosty i bezproblemowy. Gianto ma szeroki wachlarz zastosowań: może być niecodziennym miejskim stolikiem, pojemnikiem na rośliny i miejscem relaksu.

Ein großer Blumentopf für Stadträume. Hochwertiger Kunststoff aus dem er hergestellt ist macht ihn langlebig und widerstandsfähig gegen äußere Einflüsse. Der Topf hat eine runde Basis, die für den Transport mit Gabelstapler geeignet ist - die Montage ist dadurch ganz einfach und schnell. Gianto hat eine breite Palette von Anwendungen: es kann als ein ungewöhnlicher urbaner Tisch, Behälter für Pflanzen und ein Ort zum Entspannen dienen.

A large flower pot not only for urban space. The container is exceptionally durable and resistant to the various weather conditions as it is made from the highest quality material. The pot has got a round base adjusted to the transport with a palette truck to make its fixing fast and easy. Gianto can be used in various ways: it can be an urban table, a plant container or a chill out place.

Velký květináč pro městské prostory a další. Vyroben z materiálu nejvyšší kvality, je extrémně trvanlivý a odolný vůči vnějším vlivům. Nádoba na kulaté základně, s příz-působením pro přepravu paletovým vozíkem - její montáž je jednoduchá a bezpro-blémová. Gianto má širokou škálu aplikací: může to být neobvyklý městský stůl, květináč pro rostliny a místo k odpočinku

MATERIAŁ / MATERIAL / MATERIAL / MATERIÁL

polietylen / Polyethylen / polythene / polyethylen

MODEL / MODELL MODEL / MODEL	KOD / KODE CODE / KÓD	WYMIARY / GRÖSSE DIMENSIONS / ROZMĚRY (mm)	POJEMNOŚĆ / KAPACITÄT CAPACITY / KAPACITA (l)	WAGA / GEWICHT WEIGHT / HMOTNOST (kg)
GIANTO TABLO	NU 010 182	Ø 1800 x 1200 h	2100	90
GIANTO TABLO D*	NU 010 182D	Ø 1800 x 1200 h	500	95

*Podwójne dno / doppelter Boden / Double-bottom / Dvojitého dna

KOLORY BAZOWE / GRUNDFARBEN / BASIC COLORS / REFERENČNÍ BARVY



*zblížony odpowiednik z palety RAL / ähneln dieser Farbe aus der RAL-Palette / similar RAL colour / podobný ekvivalent palety RAL



NU 010 182
RAL 1023*



Logo na donicy z folii samoprzylepnej
Ihr Logo auf Blumentopf aus selbstklebender Folie
Logo on the pot from self-adhesive foil
Logo na městském květináči ze samolepicí fólie

GIANTO GRANDE

COLOR 050, 034



GIANTO GRANDE NEW

KOLEKCJA / KOLLEKTION / COLLECTION / KOLEKCE **URBANO**

Terra

Największa donica miejska z kolekcji. Ma niemal dwa metry wysokości, dlatego można posadzić w niej okazałe krzewy oraz drzewa. Wygodne dostarczenie wielkiej donicy na miejsce zapewnia specjalne żłobienie dla wózka paletowego. To świetne rozwiązanie dla rozległych przestrzeni, w których brakuje roślinności. Ta wykonana z polietylenu, solidna donica XXL, doskonale wpasowująca się w trend zazieleniania miast, jest przy tym odporna na uszkodzenia mechaniczne i promieniowanie UV – to wybór na całe lata.

Der größte Stadtblumentopf aus unserer Kollektion. Ein fast zwei Meter hoher Pflanzbehälter, der auch für größere Sträucher und Bäume perfekt geeignet ist. Eine einfache und schnelle Montage sowie problemlose Umstellung vor Ort sind dank der speziell entworfenen Rillen am Boden des Blumentopfes möglich. Eine ideale Lösung für riesige Räume, wo natürliche Elemente fehlen. Der robuste XXL-Blumentopf aus Polyethylen passt perfekt in den Trend der Stadtbe- grünung und besticht durch eine hohe Beständigkeit gegen mechanische Beschädigungen und UV-Strahlung. Er verliert seinen Charme auch nach jahrelanger Nutzung nicht.

The largest urban pot from the collection. This big plant container also can be planted with larger shrubs and trees. Convenient delivery of decorations to the site is provided by special grooves for the forklift. It is a great solution for the most extensive spaces lacking natural elements.

Najväčší mestský kvetináč z našej ponuky. Kvetináč na okrasné rastliny vysoký takmer dva metre, do ktorého môžete úspešne zasadiť aj väčšie kríky a stromy. Je to skvelé riešenie pre veľké mestské priestranstvá, ktorým chýbajú prírodné prvky. Tento mestský kvetináč XXL je vyrobený z polyetylénu, dokonale zapadajúci do ekologického trendu Vášho mesta. Je odolný voči mechanickému poškodeniu a aj UV žiareniu. Je to správny výber na veľa rokov.

MATERIAŁ / MATERIAL / MATERIAL / MATERIÁL

polietylen / Polyethylen / polythene / polyethylen

MODEL / MODELL MODEL / MODEL	KOD / KODE CODE / KÓD	WYMIARY / GRÖSSE DIMENSIONS / ROZMĚRY (mm)	POJEMNOŚĆ / KAPACITÄT CAPACITY / KAPACITA (l)	WAGA / GEWICHT WEIGHT / HMOTNOST (kg)
GIANTO GRANDE	NU 010 160	Ø 1800 x 1600 h	2595	120
GIANTO GRANDE D*	NU 010 160 D	Ø 1800 x 1600 h	500	125

*Podwójne dno / doppelter Boden / Double-bottom / Dvojitého dna

KOLORY BAZOWE / GRUNDFARBEN / BASIC COLORS / REFERENČNÍ BARVY



*zblížony odpowiednik z palety RAL / ähnelt dieser Farbe aus der RAL-Palette / similar RAL colour / podobný ekvivalent palety RAL



NU 010 160
RAL 5017*



Logo na donicy z folii samoprzylepnej
Ihr Logo auf Blumentopf aus selbstklebender Folie
Logo on the pot from self-adhesive foil
Logo na městském květináči ze samolepící fólie

25 | TERRAFORM - URBANO

PLANE RING LUX

COLOR 035



PLANE RING LUX

KOLEKCJA / KOLLEKTION / COLLECTION / KOLEKCE URBANO

Terra

Urozmaicono wersja modelu Plane. Dodane wykończenie w postaci ozdobnego pierścienia na górze konstrukcji tworzy najbardziej designerską ławkę w okolicy. Idealna donica do podkreślenia elegancji miejsc.

Eine abwechslungsreiche Version des Modells Plane. Ein zusätzliches Ausstattungselement in Form eines Zierrings an der Oberseite der Konstruktion lässt die wohl innovativste Bank der gesamten Umgebung entstehen. Ein idealer Topf zur Betonung der Eleganz von Orten.

A diversified version of the model Plane. Added detail in a form of a fancy ring on the top of the construction creates the most designed bench the around. A perfect flower pot for emphasizing the elegance of places

Pestrá verze modelu Plane. Přidaná povrchová úprava v podobě ozdobného prstence v horní části konstrukce vytváří nejmodernější lavičku ve své třídě. Perfektní květináč pro zdůraznění elegancie místa.

MATERIAŁ / MATERIAL / MATERIAL / MATERIÁL

polietylen / Polyethylen / polythene / polyethylen

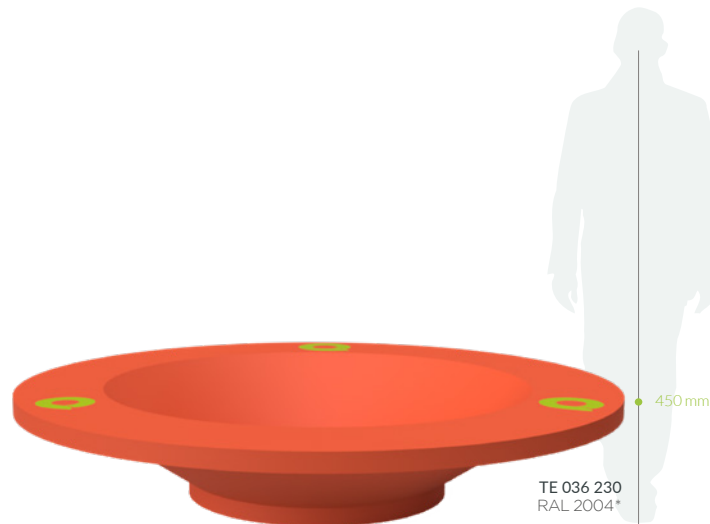
MODEL / MODELL MODEL / MODEL	KOD / KODE CODE / KÓD	WYMIARY / GRÖSSE DIMENSIONS / ROZMĚRY (mm)	POJEMNOŚĆ / KAPAZITÁT CAPACITY / KAPACITA (l)	WAGA / GEWICHT WEIGHT / HMOTNOST (kg)
PLANE RING LUX	TE 036 230	Ø 2300 x 450 h	555	80
PLANE RING LUX D*	TE 036 230D	Ø 2300 x 450 h	455	90

*Podwójne dno / doppelter Boden / Double-bottom / Dvojitého dna

KOLORY BAZOWE / GRUNDFARBEN / BASIC COLORS / REFERENČNÍ BARVY



*zblížony odpowiednik z palety RAL / ähnelt dieser Farbe aus der RAL-Palette / similar RAL colour / podobný ekvivalent palety RAL



Logo na donicy z folii samoprzylepnej
Ihr Logo auf Blumentopf aus selbstklebender Folie
Logo on the pot from self-adhesive foil
Logo na městském květináči ze samolepící fólie

STRETTA

MODEL 70, 100 | COLOR 043



STRETTA

KOLEKCJA / KOLLEKTION / COLLECTION / KOLEKCE SQUARE
nuno'ni

Modna donica kwiatowa oparta na kwadratowej podstawie. Donica Stretta to sprawdzony sposób na aranżację wnętrza oraz ogrodów, patio czy tarasów. Wszędzie będzie doskonałym tłem dla roślin, sprawdzi się też jako indywidualna dekoracja.

Ein moderner Blumentopf hergestellt aus leichtem und haltbarem Polyethylen. Geeignet für jahrelange Nutzung. Dank seiner schlanken Silhouette bewährt er sich gut als Dekoration enger Straßenzüge, Häuser, Terrassen und Gärten

A modern flower pot made of light and durable polyethylene – it will outlast long years of use without problems. Due to its shape it will be perfect for narrow pathways, also suitable for houses, terraces and gardens

Moderní květináč vyrobený z lehkého a odolného polyethylenu - bez problémů přežije po mnoho let intenzivního používání. Díky svému tvaru se výborně hodí pro úzké dopravní cesty, je vhodný i pro domy, terasy a zahrady.

MATERIAŁ / MATERIAL / MATERIAL / MATERIÁL

polietylen / Polyethylen / polythene / polyethylen

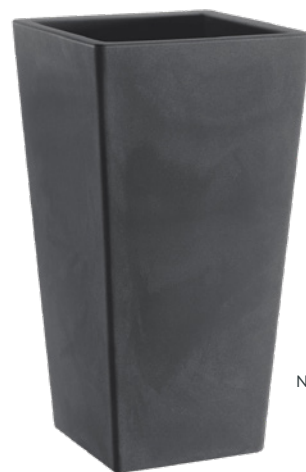
MODEL / MODELL MODEL / MODEL	KOD / KODE CODE / KÓD	WYMIARY / GRÖSSE DIMENSIONS / ROZMĚRY (mm)	POJEMNOŚĆ / KAPAZITÄT CAPACITY / KAPACITA (l)	WAGA / GEWICHT WEIGHT / HMOTNOST (kg)
STRETTA 70	NU 015 070	420 x 420 x 700 h	65	5,5
STRETTA 110	NU 015 110	520 x 520 x 1100 h	110	15
STRETTA 70 D*	NU 015 070D	420 x 420 x 700 h	25	7
STRETTA 110 D*	NU 015 110D	520 x 520 x 1100 h	62	17,5

*Podwójne dno / doppelter Boden / Double-bottom / Dvojitého dna

KOLORY BAZOWE / GRUNDFARBEN / BASIC COLORS / REFERENČNÍ BARVY



*zblížony odpowiednik z palety RAL / ähnelt dieser Farbe aus der RAL-Palette / similar RAL colour / podobný ekvivalent palety RAL



NU 015 110
RAL 7016*

RETTO CUBO

COLOR 043



RETTO CUBO

KOLEKCJA / KOLLEKTION / COLLECTION / KOLEKCE SQUARE
nuno'ni

Poznaj donicę o idealnych proporcjach. Kształt sześcianu sprawia, że Retto Cubo prezentuje się doskonale zarówno w ogrodzie, na tarasie, jak i w hotelu czy restauracji. Jest wykonana z polietylenu, dlatego nadaje się do stosowania na zewnątrz. Wystawiona na działanie promieni słonecznych czy dużych wahań temperatur pozostanie piękna przez wiele sezonów.

Entdecken Sie den Blumentopf mit idealen Proportionen! Dank der Würfelform präsentiert sich das Modell Retto Cubo hervorragend im Garten, auf der Terrasse, aber auch im Hotel oder Restaurant. Dieses Pflanzgefäß besteht aus Polyethylen und ist daher für den Außenbereich bestens geeignet. Auch unter dem Einfluss von Sonnenlicht oder bei großen Temperaturschwankungen verliert unser Pflanztopf seine Schönheit nicht.

Meet the pot with perfect proportions. The shape of the cube makes Retto Cubo look great in the garden, on the terrace, as well as in a hotel or restaurant. The pot is made of polyethylene, therefore, it is suitable for outdoor use. Exposed to sunlight or temperature fluctuations, it will still remain undeniably beautiful for many seasons.

Seznamte se s květináčem s dokonalými proporcemi. Díky tvaru kostky vypadá Retto Cubo skvěle v zahradě, na terase, tak v hotelu či restauraci. Je vyroben z polyethylenu a proto je vhodný pro venější použití. Navzdory expozici slunečního záření a velkým teplotním výkyvům, zůstane krásný mnoho sezón.

MATERIAŁ / MATERIAL / MATERIAL / MATERIÁL

polietylen / Polyethylen / polythene / polyethylen

MODEL / MODELL MODEL / MODEL	KOD / KODE CODE / KÓD	WYMIARY / GRÖSSE DIMENSIONS / ROZMĚRY (mm)	WAGA / GEWICHT WEIGHT / HMOTNOST (kg)
RETTO CUBO 50	NU 042 050	500 x 500 x 500 h	4,5

*Podwójne dno / doppelter Boden / Double-bottom / Dvojitého dna

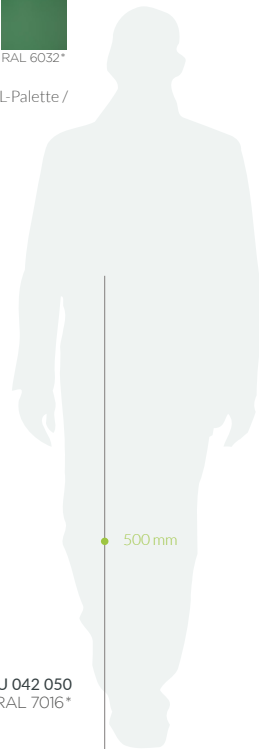
KOLORY BAZOWE / GRUNDFARBEN / BASIC COLORS / REFERENČNÍ BARVY



*zblížony odpowiednik z palety RAL / ähnelt dieser Farbe aus der RAL-Palette / similar RAL colour / podobný ekvivalent palety RAL



NU 042 050
RAL 7016*



RETTO CUBO ALTO

COLOR 035



RETTO CUBO ALTO

KOLEKCJA / KOLLEKTION / COLLECTION / KOLEKCE SQUARE
nuno'ni

Síla tkwi w prostocie. Donica wysoka Retto Cubo Alto to idealnie spełnia swoje zadanie i świetnie eksponuje posadzoną w niej zielen. Rośliny znajdują się nieco wyżej i nikt nie będzie w stanie ich przeoczyć. Zastosowany do produkcji polietylen sprawia, że donica jest niezwykle trwała - odporna na mróz, działanie promieniowania UV. Upiększy ogród, taras, balkon, wejście do hotelu czy biuro.

In der Einfachheit liegt die Stärke! Der hohe Pflanztopf Retto Cubo Alto erfüllt perfekt seine Aufgabe und betont den Charme der Pflanzen. Die Blumen befinden sich höher und werden sicherlich nicht unbemerkt bleiben. Das zur Herstellung verwendete Polyethylen macht den Blumentopf extrem langlebig, frostsicher und UV-beständig. Das Modell Retto Cubo Alto verschönert Ihren Garten, Ihren Balkon oder Ihre Terrasse. Ebenso gut bewährt sich es vor dem Eingang zum Hotel oder im Büro.

Strength lies in simplicity. The tall Retto Cubo Alto pot perfectly fulfills its task and wonderfully exposes the greenery planted in it. The plants are located a bit higher, so no one will miss them. The polyethylene used for production makes the pot extremely durable - resistant to frost and UV radiation. It will beautify the garden, terrace, balcony, hotel entrance or office.

Síla je v jednoduchosti. Vysoký květináč Retto Cubo Alto dokonale splní svůj úkol a dokonale zvýrazní vysazenou zeleň. Rostliny jsou umístěny o něco výše, takže je nikdo nepřehlédne. Polyethylen použitý na výrobu činí květináč mimořádně odolným - odolným vůči mrazu a UV záření. Zkrášlí zahradu, terasu, balkon, vchod do hotelu či kanceláře.

MATERIAŁ / MATERIAL / MATERIAL / MATERIÁL

polietylen / Polyethylen / polythene / polyethylen

MODEL / MODELL MODEL / MODEL	KOD / KODE CODE / KÓD	WYMIARY / GRÖSSE DIMENSIONS / ROZMĚRY (mm)	WAGA / GEWICHT WEIGHT / HMOTNOST (kg)
RETTO CUBO ALTO 70	NU 002 070	350 x 350 x 700 h	6

*Podwójne dno / doppelter Boden / Double-bottom / Dvojitého dna

KOLORY BAZOWE / GRUNDFARBEN / BASIC COLORS / REFERENČNÍ BARVY



*zblížony odpowiednik z palety RAL / ähnelt dieser Farbe aus der RAL-Palette / similar RAL colour / podobný ekvivalent palety RAL



NU 002 070
RAL 7016*

LYRA

COLOR Corten



LYRA

KOLEKCJA / KOLLEKTION / COLLECTION / KOLEKCE STELLA
nuno'ni

Lyra to wysoka donica, która swoją formą przyciąga uwagę. Świetny wybór dla wszystkich, którzy szukają idealnej proporcji między funkcjonalnością a niebanalną prezentacją. Dodatkowo zastosowany do produkcji polietylen gwarantuje, że donica, postawiona zarówno wewnątrz, jak i na zewnątrz, wciąż będzie wyglądać doskonale pomimo upływu czasu.

Lyra ist ein großer Blumentopf, dessen Form die Aufmerksamkeit auf sich zieht. Es ist eine ideale Wahl für alle, die weder auf Funktionalität noch auf originelle Optik verzichten wollen. Das zur Herstellung verwendete Polyethylen garantiert, dass der Pflanztopf nach vielen Jahren im Innen- oder im Außenbereich perfekt aussehen wird.

Lyra is a tall pot that attracts attention with its form. A great choice for all those who are looking for the perfect balance between functionality and original appearance. In addition, the polyethylene used in the production ensures that the pot, placed inside or outside, will still look great even after long period of time.

Lyra je vysoký květináč, který poutá pozornost svojí formou. Skvělá volba pro všechny, kdo hledají dokonalou rovnováhu mezi funkcí a originálním vzhledem. Polyethylen použitý při výrobě navíc zajišťuje, že umístěný květináč uvnitř i venku, bude vypadat stále skvěle dlouhá léta.

MATERIAŁ / MATERIAL / MATERIAL / MATERIÁL

polietylen / Polyethylen / polythene / polyethylen

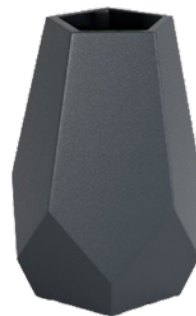
MODEL / MODELL MODEL / MODEL	KOD / KODE CODE / KÓD	WYMIARY / GRÖSSE DIMENSIONS / ROZMĚRY (mm)	WAGA / GEWICHT WEIGHT / HMOTNOST (kg)
LYRA	NU 056 071	460 x 710 h	6,0
LYRA D*	NU 056 071D	460 x 710 h	5,0

*Podwójne dno / doppelter Boden / Double-bottom / Dvojitého dna

KOLORY BAZOWE / GRUNDFARBEN / BASIC COLORS / REFERENČNÍ BARVY



*zblížený odpowiednik z palety RAL / ähnelt dieser Farbe aus der RAL-Palette / similar RAL colour / podobný ekvivalent palety RAL



NU 056 071
RAL 7016*

710 mm

PUNTA

COLOR 032, 043



PUNTA

KOLEKCJA / KOLLEKTION / COLLECTION / KOLEKCE STELLA
nuno'ni

Punta to duża donica, która nie przestaje zachwycać. Jej geometryczna budowa sprawia, że z każdej perspektywy prezentuje się ciekawie niczym współczesna rzeźba. Zastosowany do produkcji polietylen, gwarantuje trwałość, łatwe czyszczenie i odporność na trudne warunki pogodowe. Doskonale sprawdzi się w biurach, przed wejściem do budynku, w ogrodzie czy na tarasie.

Punta ist ein großer Blumentopf, der ununterbrochen Bewunderung hervorruft. Dank seiner geometrischen Form sieht er ebenso interessant aus jeder Perspektive - wie eine zeitgenössische Skulptur. Das zur Herstellung verwendete Polyethylen garantiert hohe Langlebigkeit, einfache Reinigung und außergewöhnliche Witterungsbeständigkeit. Dieses Pflanzgefäß bewährt sich perfekt in Büroräumen, Gärten oder auf Terrassen.

Punta is a large pot that never ceases to amaze. Its geometric structure makes it look impressive from every perspective, like a modern sculpture. The polyethylene used for production guarantees durability, easy cleaning and resistance to severe weather conditions. Ideal for offices, as a decoration in front of the buildings, in the garden or on the terrace.

Punta je veľký kvetináč, ktorý neprestáva udivovať. Díky své geometrické struktuře vypadá zajímavě. Z každé perspektivy totiž vypadá jako současná socha. Polyethylen použitý k výrobě zaručuje trvanlivost, snadné čištění a odolnost vůči nepříznivým povětrnostním podmínkám. Perfektně se hodí do kanceláří, před vchod do budovy, do zahrady nebo na terasu.

MATERIAŁ / MATERIAL / MATERIAL / MATERIÁL

polietylen / Polyethylen / polythene / polyethylen

MODEL / MODELL MODEL / MODEL	KOD / KODE CODE / KÓD	WYMIARY / GRÖSSE DIMENSIONS / ROZMĚRY (mm)	WAGA / GEWICHT WEIGHT / HMOTNOST (kg)
PUNTA	NU 003 060	400 x 590 h	5,0
PUNTA D*	NU 003 060D	400 x 590 h	4,0

*Podwójne dno / doppelter Boden / Double-bottom / Dvojitého dna

KOLORY BAZOWE / GRUNDFARBEN / BASIC COLORS / REFERENČNÍ BARVY



*zblížony odpowiednik z palety RAL / ähnelt dieser Farbe aus der RAL-Palette / similar RAL colour / podobný ekvivalent palety RAL



NU 003 060
RAL 7016*

VIRGO

COLOR 037



VIRGO

KOLEKCJA / KOLLEKTION / COLLECTION / KOLEKCE STELLA
nuno'ni

Przypominająca klepsydrę donica Virgo to sprawdzona ozdoba biura, hotelu, ogrodu czy tarasu. Charakterystyczne wcięcia w połowie wysokości sprawiają, że pomimo swojej wielkości donica prezentuje się lekko i nie przytłacza przestrzeni. Donice Virgo nadają się do dzielenia przestrzeni, wystarczy postawić kilka sztuk jedna obok drugiej.

Der Blumentopf Virgo, der an eine Sanduhr erinnert, ist eine bewährte Dekoration für Büros, Hotels, Gärten und Terrassen. Dank seiner charakteristischen Form gewinnt das Pflanzgefäß an Leichtigkeit und wirkt nicht so massiv oder überwältigend. Die Blumentöpfe Virgo können auch als Trennwände verwendet werden.

The Virgo pot that resembles an hourglass is a proven decoration for an office, hotel, garden or terrace. The characteristic half-height cuts make the pot look light despite its size and at the same time the container does not overwhelm the space. The Virgo pots are suitable for dividing the space, it is enough to put several pieces next to each other.

Květináč Virgo připomíná přesýpací hodiny a je osvědčenou dekorací do kanceláře, hotelu, zahrady či terasy. Charakteristické poloviční střihy způsobují, že květináč navzdory své velikosti působí lehce a nezahluje prostor. Květináče Virgo jsou vhodné k předělení prostoru, stačí postavit několik kusů vedle sebe.

MATERIAŁ / MATERIAL / MATERIAL / MATERIÁL
polietylen / Polyethylen / polythene / polyethylen

MODEL / MODELL MODEL / MODEL	KOD / KODE CODE / KÓD	WYMIARY / GRÖSSE DIMENSIONS / ROZMĚRY (mm)	WAGA / GEWICHT WEIGHT / HMOTNOST (kg)
VIRGO	NU 004 070	460 x 700 h	6,0
VIRGO D*	NU 004 070D	460 x 700 h	5,0

*Podwójne dno / doppelter Boden / Double-bottom / Dvojitého dna

KOLORY BAZOWE / GRUNDFARBEN / BASIC COLORS / REFERENČNÍ BARVY



*zblížony odpowiednik z palety RAL / ähnelt dieser Farbe aus der RAL-Palette / similar RAL colour / podobný ekvivalent palety RAL



NU 004 070
RAL 7016*

700 mm

CETUS

COLOR 035, 032



CETUS

KOLEKCJA / KOLLEKTION / COLLECTION / KOLEKCE STELLA
nuno'ni

Donica Cetus swoim kształtem przypomina duży wazon. Geometryczny kształt o ostrych krawędziach przyciąga uwagę, a doskonale dobrana wysokość sprawia, że wprost nie da się przeoczyć posadzonych w niej roślin. Donica jest wykonana z polietylenu, który jest trwały i łatwy w czyszczeniu. Dzięki temu nawet w trudnych warunkach będzie się świetnie prezentować przez długi czas.

In seiner Form ähnelt der Blumentopf Cetus einer großen Vase. Seine geometrischen, scharfen Kanten ziehen die Aufmerksamkeit auf sich. Dank der perfekt gewählten Höhe ist es unmöglich, die Pflanzen zu übersehen. Der Blumentopf wurde aus Polyethylen hergestellt, ist besonders langlebig, leicht zu reinigen und verliert seine Schönheit auch unter schwierigen Bedingungen nicht.

The shape of the Cetus pot resembles a large vase. The geometric shape with sharp edges attracts attention, and its appropriate height makes it impossible to overlook the planted plants. The pot is made of polyethylene, which is durable and easy to clean. Thanks to this, even in difficult conditions, it will look great for a long time.

Tvar květináče Cetus připomíná velkou vázu. Pozornost poutá geometrický tvar s ostrými hranami a dokonale sladěná výška. Květináč je vyroben z polyethylenu, který je odolný a snadno se čistí. Díky tomu, bude v náročných podmínkách skvěle vypadat dlouhá léta.

MATERIAŁ / MATERIAL / MATERIAL / MATERIÁL

polietylen / Polyethylen / polythene / polyethylen

MODEL / MODELL MODEL / MODEL	KOD / KODE CODE / KÓD	WYMIARY / GRÖSSE DIMENSIONS / ROZMĚRY (mm)	WAGA / GEWICHT WEIGHT / HMOTNOST (kg)
CETUS	NU 053 080	420 x 800 h	6,5
CETUS D*	NU 053 080D	420 x 800 h	6,0

*Podwójne dno / doppelter Boden / Double-bottom / Dvojitého dna

KOLORY BAZOWE / GRUNDFARBEN / BASIC COLORS / REFERENČNÍ BARVY



*zblížony odpowiednik z palety RAL / ähnelt dieser Farbe aus der RAL-Palette / similar RAL colour / podobný ekvivalent palety RAL



NU 053 080
RAL 7016*

800 mm

GEMINI

COLOR Corten, 037



GEMINI

KOLEKCJA / KOLLEKTION / COLLECTION / KOLEKCE STELLA
nuno'ni

Duża donica Gemini daje nieskończenie wiele możliwości aranżacji. Geometryczna budowa pozwala każdej z pięciokątnych ścian stać się podstawą. Dzięki temu otwór donicy może znajdować się w standardowym miejscu - na górze, ale także być lekko pochylony. Taka forma sprawia, że nawet nieobsadzona Gemini prezentuje się świetnie i może pełnić funkcję dekoracyjną na zewnątrz i wewnątrz.

Der große Pflanztopf Gemini bietet unendlich viele Gestaltungsmöglichkeiten. Dank seiner geometrischen Form kann jede der fünfeckigen Wände als Basis des Blumentopfs dienen. Das bedeutet, die Topföffnung kann sich nicht nur oben, sondern auch seitlich befinden. Dank solcher ungewöhnlichen Konstruktion präsentiert sich der Blumentopf auch ohne Bepflanzung hervorragend und kann sowohl im Innen- als auch im Außenbereich eine dekorative Funktion erfüllen.

The large Gemini pot gives you an infinite number of arrangement options. The geometric structure allows each of the pentagonal walls to become the basis. Thanks to this, the opening of the pot can be in a standard place - at the top, but also it can be slightly tilted. This form makes Gemini look great even without any plants so it can serve as a decorative element of exterior and interior.

Velký květináč Gemini Vám nabízí nekonečné množství možností uspořádání. Geometrická struktura umožňuje, aby se každá z pětiúhelníkových stěn stala základem. Díky tomu může být otvor květináče na standardním místě - nahoře, ale i mírně nakloněný. Díky této formě vypadá skvěle i nenaplňný a může sloužit jako vhodná dekorace v exteriéru i v interiéru.

MATERIAŁ / MATERIAL / MATERIAL / MATERIÁL

polietylen / Polyethylen / polythene / polyethylen

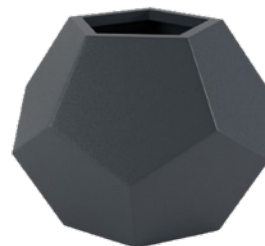
MODEL / MODELL MODEL / MODEL	KOD / KODE CODE / KÓD	WYMIARY / GRÖSSE DIMENSIONS / ROZMĚRY (mm)	WAGA / GEWICHT WEIGHT / HMOTNOST (kg)
GEMINI	NU 043 053	620 x 530 h	5,5
GEMINI D*	NU 043 053D	620 x 530 h	4,5

*Podwójne dno / doppelter Boden / Double-bottom / Dvojitého dna

KOLORY BAZOWE / GRUNDFARBEN / BASIC COLORS / REFERENČNÍ BARVY



*zblížony odpowiednik z palety RAL / ähnelt dieser Farbe aus der RAL-Palette / similar RAL colour / podobný ekvivalent palety RAL



NU 043 053
RAL 7016*

530 mm

SAGITTA

COLOR 035



SAGITTA

KOLEKCJA / KOLLEKTION / COLLECTION / KOLEKCE STELLA
nuno'ni

Sagitta to niska, ale pojemna donica. Doskonale eksponuje posadzone w niej rośliny. Nadaje się do stosowania zarówno we wnętrzach (biurze, galerii handlowej), jak i na zewnątrz (tarasie, patio, w ogrodzie). Dzięki zastosowaniu odpornego na szkodliwe czynniki zewnętrzne polietylenu nawet narażona na promieniowanie UV, deszcz czy mróz, będzie się prezentować jak nowa przez niezwykle długi czas.

Sagitta ist ein niedriger, aber geräumiger Blumentopf, welcher die Schönheit der Pflanzen perfekt betont. Dieses Pflanzgefäß ist sowohl für Innenräume (wie z. B. Büro oder Einkaufszentrum) als auch für den Außenbereich (wie z. B. Terrasse, Patio, Garten) geeignet. Dank der Verwendung von Polyethylen, das eine besonders hohe Beständigkeit gegen äußere Einflüsse aufweist, wird es auch nach jahrelanger Nutzung wie neu aussehen.

Sagitta is a low but capacious pot. It perfectly displays the plants planted in it. The container can be used both indoors (offices, shopping malls) and outdoors (terraces, patios, gardens). Thanks to the use of polyethylene resistant to harmful external factors, it will look like new for an extremely long time.

Sagitta je nízký, ale prostorný květináč. Dokonale se v něm prezentují posedné rostliny. Dá se použít jak v interiéru (kancelář, nákupní centrum), tak v exteriéru (terasa, patio, zahrada). Díky použití polyethylenu odolného vůči škodlivým vnějším faktorům bude extrémně dlouho vypadat jako nový.

MATERIAŁ / MATERIAL / MATERIAL / MATERIÁL

polietylen / Polyethylen / polythene / polyethylen

MODEL / MODELL MODEL / MODEL	KOD / KODE CODE / KÓD	WYMIARY / GRÖSSE DIMENSIONS / ROZMĚRY (mm)	WAGA / GEWICHT WEIGHT / HMOTNOST (kg)
SAGITTA	NU 005 030	650 x 300 h	5,5
SAGITTA D*	NU 005 030D	650 x 300 h	5,0

*Podwójne dno / doppelter Boden / Double-bottom / Dvojitého dna

KOLORY BAZOWE / GRUNDFARBEN / BASIC COLORS / REFERENČNÍ BARVY



*zblížony odpowiednik z palety RAL / ähnelt dieser Farbe aus der RAL-Palette / similar RAL colour / podobný ekvivalent palety RAL



NU 005 030
RAL 7016*

300 mm

ORION

COLOR 043



ORION

KOLEKCJA / KOLLEKTION / COLLECTION / KOLEKCE STELLA
nuno'ni

Donica wysoka Orion to prawdziwe dzieło sztuki. Swoją niepowtarzalną kształt zawdzięcza wielu małym trójkątnym ściankom. Świetnie prezentuje się w nowoczesnych przestrzeniach i jest przykuwającą wzrok dekoracją. Orion doskonale nadaje się do biur, hoteli, designerskich wnętrz, ale również dobrze sprawdzi się w ogrodzie, na tarasie czy patio.

Der hohe Blumentopf Orion ist ein echtes Kunstwerk. Seine einzigartige Form verdankt er den kleinen, dreieckigen Wänden. Dieses Modell sieht in modernen Räumen besonders gut aus und wird zu einer blickziehenden Dekoration. Das Pflanzgefäß Orion eignet sich perfekt für Büros, Hotels, moderne Innenräume, aber auch für Gärten oder Terrassen.

The tall Orion pot is a real work of art. It owes its unique shape to many small triangular walls. The container looks great in modern spaces as it is an eye-catching decoration. Orion is perfect for offices, hotels, designer interiors, but the pot will also work well in the garden, on the terrace or patio.

Vysoký květináč Orion je skutečným uměleckým dílem. Za svůj jedinečný tvar vděčí mnoha malým trojúhelníkovým stěnám. Vypadá skvěle v moderních prostorách a je poutavou dekorací. Orion se skvěle hodí do kanceláří, hotelů, designových interiérů, ale dobře poslouží i na zahradě, na terase či v patio.

MATERIAŁ / MATERIAL / MATERIAL / MATERIÁL

polietylen / Polyethylen / polythene / polyethylen

MODEL / MODELL MODEL / MODEL	KOD / KODE CODE / KÓD	WYMIARY / GRÖSSE DIMENSIONS / ROZMĚRY (mm)	WAGA / GEWICHT WEIGHT / HMOTNOST (kg)
ORION	NU 054 078	290 x 780 h	5,0
ORION D*	NU 054 078D	290 x 780 h	4,5

*Podwójne dno / doppelter Boden / Double-bottom / Dvojitého dna

KOLORY BAZOWE / GRUNDFARBEN / BASIC COLORS / REFERENČNÍ BARVY



*zblížony odpowiednik z palety RAL / ähnelt dieser Farbe aus der RAL-Palette / similar RAL colour / podobný ekvivalent palety RAL



NU 054 078
RAL 7016*

780 mm

CRATER

COLOR 043, 032



CRATER

KOLEKCJA / KOLLEKTION / COLLECTION / KOLEKCE STELLA
nuno'ni

Cechą wyróżniającą donicę Crater są nieco obniżone i pochylone do przodu przednie ścianki. Takie rozwiązanie pozwala jeszcze lepiej wyeksponować rośliny. Dodatkowo donica zyskuje niezwykle oryginalny kształt, który nie pozwala przejść obok niej obojętnie. Postawiona na tarasie, w ogrodzie, restauracji czy biurze staje się designerską, geometryczną dekoracją.

Charakteristisch für den Blumentopf Crater sind seine ein bisschen niedrigeren, nach vorne geneigten Vorderwände. Dank dieser Lösung können Sie den Charme Ihrer Pflanzen noch besser betonen. Das Pflanzgefäß gewinnt eine ungewöhnliche, äußerst originelle Form, an der niemand gleichgültig vorbeigeht. Auf der Terrasse, im Garten, im Restaurant oder im Büro wird es zu einer geometrischen, trendigen Dekoration.

The distinctive feature of the Crater pot are the slightly lowered and forward-inclined front walls. This solution allows you to display plants even better. In addition, the pot gains a very unique shape that does not allow you to pass by indifferently. Placed on a terrace, in a garden, restaurant or office, it becomes a designer, geometric decoration.

Charakteristickým znakem květináče Crater jsou mírně snížené a dopředu nakloněné přední stěny. Toto řešení umožňuje ještě lépe vyniknout rostlinám. Květináč má mimořádně originální tvar, který Vám nedovolí lhostejně projít kolem. Umístěný na terase, v zahradě, restauraci nebo kanceláři se stává designovou, geometrickou dekorací.

MATERIAŁ / MATERIAL / MATERIAL / MATERIÁL

polietylen / Polyethylen / polythene / polyethylen

MODEL / MODELL MODEL / MODEL	KOD / KODE CODE / KÓD	WYMIARY / GRÖSSE DIMENSIONS / ROZMĚRY (mm)	WAGA / GEWICHT WEIGHT / HMOTNOST (kg)
CRATER	NU 009 046	600 x 690 x 460 h	4,5
CRATER D*	NU 009 046D	600 x 690 x 460 h	4,0

*Podwójne dno / doppelter Boden / Double-bottom / Dvojitého dna

KOLORY BAZOWE / GRUNDFARBEN / BASIC COLORS / REFERENČNÍ BARVY



*zblížony odpowiednik z palety RAL / ähnelt dieser Farbe aus der RAL-Palette / similar RAL colour / podobný ekvivalent palety RAL



NU 009 046
RAL 7016*

458 mm

ANTLIA

COLOR 043, 035, 037



ANTLIA

KOLEKCJA / KOLLEKTION / COLLECTION / KOLEKCE STELLA
nuno'ni

Donica Antlia to znacznie więcej niż tylko pojemnik na rośliny. Oprócz swojej podstawowej funkcji spełniała też dekoracyjne zadanie. Prezentuje się niezwykle designersko i z pewnością stanie się ozdobą wnętrza lub ogrodu, tarasu. Donica wykonana jest z wytrzymałego polietylenu, dlatego bez obaw można ją pozostawić na świeżym powietrzu na zimę.

Der Blumentopf Antlia ist viel mehr als nur ein Pflanzbehälter – er erfüllt auch eine dekorative Funktion. Mit seinem originellen Design wird das Pflanzgefäß Antlia zu einer blickziehenden Dekoration jedes Innenraumes, jedes Gartens oder jeder Terrasse. Der Blumentopf ist aus beständigem Polyethylen gefertigt und kann auch in der kalten Jahreszeit im Außenbereich verwendet werden.

The Antlia pot is much more than just a plant container. Apart from its basic function, it also fulfills a decorative one. The pot presents a very stylish design and will certainly become a decoration of an interior, garden or terrace. The pot is made of durable polyethylene, so you can safely leave it outdoors for the winter.

Květináč Antlia je mnohem víc než jen nádoba na rostliny. Kromě základní funkce plní i funkci dekorativní. Představuje mimořádně stylový design a jistě se stane ozdobou interiéru, zahrady nebo terasy. Květináč je vyroben z odolného polyethylenu, takže jej klidně můžete nechat na zimu venku

MATERIAŁ / MATERIAL / MATERIAL / MATERIÁL

polietylen / Polyethylen / polythene / polyethylen

MODEL / MODELL MODEL / MODEL	KOD / KODE CODE / KÓD	WYMIARY / GRÖSSE DIMENSIONS / ROZMĚRY (mm)	WAGA / GEWICHT WEIGHT / HMOTNOST (kg)
ANTLIA	NU 025 054	460 x 540 h	5,5
ANTLIA D*	NU 025 054D	460 x 540 h	5,0

*Podwójne dno / doppelter Boden / Double-bottom / Dvojitého dna

KOLORY BAZOWE / GRUNDFARBEN / BASIC COLORS / REFERENČNÍ BARVY



*zblížony odpowiednik z palety RAL / ähnelt dieser Farbe aus der RAL-Palette / similar RAL colour / podobný ekvivalent palety RAL



NU 025 054
RAL 7016*

540 mm

VELA

COLOR 032



VELA

KOLEKCJA / KOLLEKTION / COLLECTION / KOLEKCE STELLA
nuno'ni

Vela to niezwykle ciekawa propozycja o trójkątnym otworze i nieco podniesionych tylnych ścianach. Dzięki takiemu rozwiązaniu każda roślina niezależnie od pokroju prezentuje się doskonale. Niesymetryczny kształt pozwala tworzyć niezwykle oryginalne kompozycje. Wystarczy zestawić ze sobą kilka donic Vela i każdą ustawić pod innym kątem, by cieszyć się niepowtarzalnym efektem.

Vela ist ein äußerst interessanter Pflanztopf mit einer dreieckigen Öffnung und leicht erhöhten Rückwänden. Dank dieser Lösung präsentiert sich jede Pflanze (unabhängig von ihrer Wuchsart) absolut wunderschön. Die asymmetrische Form lässt äußerst originelle Kompositionen entstehen. Um den einzigartigen Effekt zu genießen, stellen Sie mehrere Blumentöpfe nebeneinander, aber in die entgegengesetzte Richtung.

Vela is a very interesting solution with a triangular opening and slightly raised back walls. Thanks to this design, each plant, regardless of its size, looks great. The asymmetrical shape allows you to create very unique compositions. It is enough to combine several Vela pots and set each of them at a different angle to enjoy a spectacular effect.

Vela je mimořádně zajímavá nabídka s trojúhelníkovým otvorem a mírně zvýšenými zadními stěnami. Díky tomuto řešení vypadá každá rostlina skvěle, bez ohledu na její formu růstu. Asymetrický tvar umožňuje vytvářet mimořádně originální kompozice. Stačí zkombinovat několik květináčů Vela. Při nastavení každého z nich pod jiným úhlem získáte jedinečný efekt.

MATERIAŁ / MATERIAL / MATERIAL / MATERIÁL

polietylen / Polyethylen / polythene / polyethylen

MODEL / MODELL MODEL / MODEL	KOD / KODE CODE / KÓD	WYMIARY / GRÖSSE DIMENSIONS / ROZMĚRY (mm)	WAGA / GEWICHT WEIGHT / HMOTNOST (kg)
VELA	NU 057 047	540 x 475 h	6,0

KOLORY BAZOWE / GRUNDFARBEN / BASIC COLORS / REFERENČNÍ BARVY



*zblížony odpowiednik z palety RAL / ähnelt dieser Farbe aus der RAL-Palette / similar RAL colour / podobný ekvivalent palety RAL



NU 057 047
RAL 7016*

475 mm

PAVO

COLOR 035



PAVO

KOLEKCJA / KOLLEKTION / COLLECTION / KOLEKCE STELLA
nuno'ni

Donica tarasowa Pavo zachwyca swoją formą i jakością wykonania. Jest stworzona z polietylenu, dlatego światline nadaje się do zewnętrznych przestrzeni. Dzięki niej wprowadzisz kwiaty przed wejściem do domu czy hotelu, sprawdzi się też na tarasie i w ogrodzie. Dodatkowo donica wysoka Pavo doskonale prezentuje się w salonie lub biurze urządzonym w nowoczesnym stylu.

Der Terrassentopf Pavo besticht durch seine interessante Form und hohe Fertigungsqualität. Er besteht aus Polyethylen und ist für den Außenbereich perfekt geeignet. Mit diesem Pflanzkübel können Sie blumige Akzente vor dem Haus- oder Hoteleingang, auf der Terrasse oder im Garten setzen. Ebenso gut passt der Blumentopf Pavo in Wohnzimmer oder Büroräume mit einem modernen Touch.

The Pavo terrace pot impresses with its form and quality of workmanship. The container is made of polyethylene, so it is perfect for outdoor spaces. Thanks to it, you can set flowers in front of the entrance to the house or hotel, but also it will work well on the terrace and in the garden. In addition, the tall Pavo pot looks great in a living room or office that are decorated in a modern style.

Květináč Pavo zaujme svojí formou a je vhodný umítnit ho na terase. Je vyroben z polyethylenu a nemusíte se obávat umístění jej v exteriéru. Květináč s květinovou výsadbou umístěte před vstupem do domu či vchodem hotelu. Dobře vypadá i na terase a na zahradě. Vysoký květináč Pavo se hodí i do obývacího pokoje nebo do kancelářů zařízeného v moderním stylu.

MATERIAŁ / MATERIAL / MATERIAL / MATERIÁL

polietylen / Polyethylen / polythene / polyethylen

MODEL / MODELL MODEL / MODEL	KOD / KODE CODE / KÓD	WYMIARY / GRÖSSE DIMENSIONS / ROZMĚRY (mm)	WAGA / GEWICHT WEIGHT / HMOTNOST (kg)
PAVO	NU 008 040	410 x 750 h	4,5
PAVO D*	NU 008 040D	410 x 750 h	4,0

*Podwójne dno / doppelter Boden / Double-bottom / Dvojitého dna

KOLORY BAZOWE / GRUNDFARBEN / BASIC COLORS / REFERENČNÍ BARVY



*zblížený odpowiednik z palety RAL / ähnelt dieser Farbe aus der RAL-Palette / similar RAL colour / podobný ekvivalent palety RAL



NU 008 040
RAL 1023*

NORMA

COLOR 032 & 043



NORMA

KOLEKCJA / KOLLEKTION / COLLECTION / KOLEKCE STELLA
nuno'ni

Norma to przyciągająca uwagę donica nowoczesna. Charakteryzuje się oryginalnym, geometrycznym kształtem, który rozszerza się ku dołowi. Dzięki temu jest stabilna, a dodatkowo świetnie odnajduje się w każdej przestrzeni. Zastosowany do produkcji polietylen sprawia, że donica na taras jest niezwykle wytrzymała i łatwa w czyszczeniu.

Norma ist ein moderner Pflanztopf, der alle Blicke auf sich zieht. Er zeichnet sich durch eine originelle, geometrische Form aus, die sich nach unten verbreitert. Dadurch ist er stabil und passt perfekt in die verschiedensten Räume. Das zur Herstellung verwendete Polyethylen macht den Terrassentopf extrem beständig und leicht zu reinigen.

Norma is an eye-catching modern planter. It is characterized by a unique, geometric shape that widens downwards. Thanks to this, the pot is stable and, in addition, it fits perfectly into any space. The polyethylene used in the production process makes this terrace pot extremely durable and easy to clean.

Norma je poutavý moderní květináč. Vyznačuje se originálním, geometrickým tvarem, který se směrem dolů rozšiřuje. Díky rozšíření je stabilní a skvěle pasuje do každého prostoru. Květináč je vyroben z pevného polyethylenu a proto je mimořádně odolný a snadno se čistí.

MATERIAŁ / MATERIAL / MATERIAL / MATERIÁL

polietylen / Polyethylen / polythene / polyethylen

MODEL / MODELL MODEL / MODEL	KOD / KODE CODE / KÓD	WYMIARY / GRÖSSE DIMENSIONS / ROZMĚRY (mm)	WAGA / GEWICHT WEIGHT / HMOTNOST (kg)
NORMA	NU 052 040	470 x 540 h	4,0
NORMA D*	NU 052 040D	470 x 540 h	3,5

*Podwójne dno / doppelter Boden / Double-bottom / Dvojitého dna

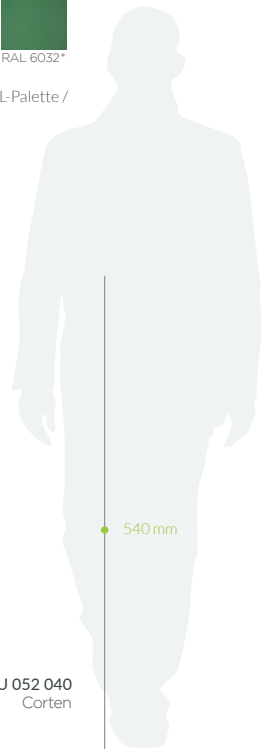
KOLORY BAZOWE / GRUNDFARBEN / BASIC COLORS / REFERENČNÍ BARVY



*zblížony odpowiednik z palety RAL / ähnelt dieser Farbe aus der RAL-Palette / similar RAL colour / podobný ekvivalent palety RAL



NU 052 040
Corten





DONICE ZE STALI

BLUMENTÖPFE AUS STAHL

POTS OF STEEL

KVĚTINÁČE OCEL

KOLEKCJA / KOLLEKTION / COLLECTION / KOLEKCE

ESPRESSO / LONG / SQUARE

IT'S
SIMPLY
THE BEST

MANEA

COLOR 00C



MANEA

KOLEKCJA / KOLLEKTION / COLLECTION / KOLEKCE **ESPESO**

Terra

Designerska donica ze stali corten o okrągłej podstawie, delikatnie zwężana ku dołowi. Dekoracja, która wskutek działań opadów i wiatrów pokrywa się efektywną warstwą brązowej patyny.

Ein Designer-Blumentopf aus Cortenstahl, mit runder Basis, ein bisschen enger in seinem Unterteil. Eine Dekoration, die sich unter dem Einfluss von Regenfällen und Wind mit einer effektvollen, braunen Patinaschicht bedeckt

A fashionable planter made of weathering steel with a round-shaped base. The form narrows from the top to the bottom. The container covers with a "rusty" protective coating due to the influence of the weather.

Designový květináč z kortenové oceli s kruhovou základnou, jemně zúžený dole. Dekorace, která se v důsledku dešťových a větrných efektů získává krásnou vrstvu hnědé patiny

MATERIAŁ / MATERIAL / MATERIAL / MATERIÁL

- stal Corten 00C / Cortenstahl 00C / steel corten 00C / ocel Corten 00C

- stal z podkładem cynkowym malowanym proszkowo OSC / Pulverbeschichteter Stahl mit Zinkgrundierung OSC / zinc primer powder coated steel OSC / Pozinkovaná ocel práškovým nástřikem OSC

MODEL / MODELL / MODEL / MODEL	KOD / KODE / CODE / KÓD
MANEA C	TE 027 060 C
MANEA SC	TE 027 060 SC

OPCJE DODATKOWE / OPTIONAL / OPTIONAL / DOPLŇKOVÁ MOŽNOST

- termoizolacja wewnętrzna / Innere Wärmedämmung / Thermal insulation / Vnitřní termoizolace

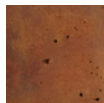
- nóżki / Füße / legs / Nohy

- rodzaje dna / Arten von Böden / types of bottom / typy dna

- wykończenie / Oberflächenausführung / finishing / forma povrchu

- system kontroli poziomu wody / System der Wasserniveauekontrolle / water level control system / Systém kontroly hladiny vody

KOLORY BAZOWE / GRUNDFARBEN / BASIC COLORS / REFERENČNÍ BARVY



00C



OSC

O kolory niestandardowe zapytaj Opiekuna Klienta
Anderen Farbvarianten? Fragen sie ihren betreuer nach den einzelheiten
Non-standard color: Ask your sales advisor about the details
Nestandardní barva: O podrobnosti zeptejte se obchodního zástupce



WŁASNE WYMIARY - DONICA WG TWOICH POTRZEB

Ty decydujesz jaki rozmiar ma mieć donica. W tym celu skontaktuj się z handlowcem, który przekaże Ci kartę techniczną do wypełnienia i ustalenia wszystkich parametrów.

SONDERMASSE - EIN BLUMENTOPF NACH IHREN BEDÜRFNISSEN

Sie entscheiden über die Größe Ihres Blumentopfs. Kontaktieren Sie Ihren Kundenbetreuer, der Ihnen ein technisches Datenblatt zum Ausfüllen schickt. Gemeinsam bestimmen Sie alle Parameter.

YOUR OWN DIMENSIONS - A POT ACCORDING TO YOUR NEEDS

You decide what size the pot should have. For this purpose, contact the salesperson who will provide you with a technical sheet to determine and to fill in all parameters.

VLASTNÍ ROZMĚRY - KVĚTINÁČ PODLE VAŠICH POTŘEB

Vy se rozhodnete, jakou velikost má mít květináč. Za tímto účelem kontaktujte prodejce, který vám poskytne technický list k vyplnění a nastavení všech parametrů.



LANTIA

COLOR 00C



LANTIA

KOLEKCJA / KOLLEKTION / COLLECTION / KOLEKCE ESPESSO

Terra

Podłużna, designerska donica ze stali corten o okrągłej podstawie, bez zbędnych wybrzuszeń i dodatków. Efektowna dekoracja każdej otwartej przestrzeni - wskutek działania opadów oraz wiatru pokrywa się charakterystyczną powłoką przypominającą rdzę.

Ein länglicher Designer-Blumentopf aus Cortenstahl. Mit runder Basis, ohne entbehrlliche Elemente. Eine effektvolle Dekoration jedes offen Raumes. Unter dem Einfluss von Regenfällen und Wind bedeckt sie sich mit einer charakteristischen Schicht, die dem Rost ähnelt.

An elongated and stylish planter made of weathering steel. Lantia is a decoration itself so it's designed without any ornaments or patterns. Due to the influence of the weather, the planter becomes covered with a protecting coating imitating rust.

Dlouhý designový květináč z kortenové oceli s kruhovým podstavcem, bez zbytečných vyboulení a příslušenství. Působivá výzdoba jakéhokoliv otevřeného prostoru - díky působení srážek a větru se vytváří charakteristický rezavý povlak.

MATERIAŁ / MATERIAL / MATERIAL / MATERIÁL

- stal Corten 00C / Cortenstahl 00C / steel corten 00C / ocel Corten 00C

- stal z podkładem cynkowym malowanym proszkowo OSC / Pulverbeschichteter Stahl mit Zinkgrundierung OSC / zinc primer powder coated steel OSC / Pozinkovaná ocel práškovým nástřikem OSC

MODEL / MODELL / MODEL / MODEL	KOD / KODE / CODE / KÓD
LANTIA C	TE 026 060 C
LANTIA SC	TE 026 060 SC

OPCJE DODATKOWE / OPTIONAL / OPTIONAL / DOPLŇKOVÁ MOŽNOST

- termoizolacja wewnętrzna / Innere Wärmedämmung / Thermal insulation / Vnitřní termoizolace

- nóżki / Füße / legs / Nohy

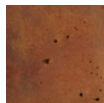
- rodzaje dna / Arten von Böden / types of bottom / typy dna

- wykończenie / Oberflächenausführung / finishing / forma povrchu

- system kontroli poziomu wody / System der Wasserniveauekontrolle / water level control system

/ Systém kontroly hladiny vody

KOLORY BAZOWE / GRUNDFARBEN / BASIC COLORS / REFERENČNÍ BARVY



00C



OSC

O kolory niestandardowe zapytaj Opiekuna Klienta
Anderen Farbvarianten? Fragen sie ihren betreuer nach den einzelheiten
Non-standard color: Ask your sales advisor about the details
Nestandardní barva: O podrobnosti zeptejte se obchodního zástupce



WŁASNE WYMIARY - DONICA WG TWOICH POTRZEB

Ty decydujesz jaki rozmiar ma mieć donica. W tym celu skontaktuj się z handlowcem, który przekaże Ci kartę techniczną do wypełnienia i ustalenia wszystkich parametrów.

SONDERMASSE - EIN BLUMENTOPF NACH IHREN BEDÜRFNISSEN

Sie entscheiden über die Größe Ihres Blumentopfs. Kontaktieren Sie Ihren Kundenbetreuer, der Ihnen ein technisches Datenblatt zum Ausfüllen schickt. Gemeinsam bestimmen Sie alle Parameter.

YOUR OWN DIMENSIONS - A POT ACCORDING TO YOUR NEEDS

You decide what size the pot should have. For this purpose, contact the salesperson who will provide you with a technical sheet to determine and to fill in all parameters.

VLASTNÍ ROZMĚRY - KVĚTINÁČ PODLE VAŠICH POTŘEB

Vy se rozhodnete, jakou velikost má mít květináč. Za tímto účelem kontaktujte prodejce, který vám poskytne technický list k vyplnění a nastavení všech parametrů.



FINEA

COLOR 00C



FINEA

KOLEKCJA / KOLLEKTION / COLLECTION / KOLEKCE LONG
Terra

Optymalna dekoracja wąskich chodników i korytarzy – jej kształt umożliwia sprawną komunikację, a wytrzymała stal corten gwarantuje odporność na wszelkie uszkodzenia i warunki atmosferyczne.

Eine optimale Dekoration enger Gehwege und Flure. Ihre Form stört den Verkehr nicht. Der beständige Cortenstahl garantiert ihre Widerstandsfähigkeit gegen Beschädigungen und atmosphärische Bedingungen.

The form of Finea allows for a successful arrangement of pavements and corridors. It's made of weathering steel, which is resistant to mechanical damage and weather conditions.

Optimální dekorace úzkých chodníků a chodeb - její tvar umožňuje účinný provoz a tvrdá cortenová ocel zaručuje odolnost proti všem škodám a povětrnostním podmínkám.

MATERIAŁ / MATERIAL / MATERIAL / MATERIÁL

- stal Corten 00C / Cortenstahl 00C / steel corten 00C / ocel Corten 00C

- stal z podkładem cynkowym malowanym proszkowo OSC / Pulverbeschichteter Stahl mit Zinkgrundierung OSC / zinc primer powder coated steel OSC / Pozinkovaná ocel práškovým nástřikem OSC

MODEL / MODELL / MODEL / MODEL	KOD / KODE / CODE / KÓD
FINEA C	TE 025 090 C
FINEA SC	TE 025 090 SC

OPCJE DODATKOWE / OPTIONAL / OPTIONAL / DOPLŇKOVÁ MOŽNOST

- termoizolacja wewnętrzna / Innere Wärmedämmung / Thermal insulation / Vnitřní termoizolace

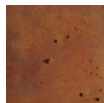
- nóżki / Füße / legs / Nohy

- rodzaje dna / Arten von Böden / types of bottom / typy dna

- wykończenie / Oberflächenausführung / finishing / forma povrchu

- system kontroli poziomu wody / System der Wasserniveauekontrolle / water level control system / Systém kontroly hladiny vody

KOLORY BAZOWE / GRUNDFARBEN / BASIC COLORS / REFERENČNÍ BARVY



00C



OSC

O kolory niestandardowe zapytaj Opiekuna Klienta
Anderen Farbvarianten? Fragen sie ihren betreuer nach den einzelheiten
Non-standard color: Ask your sales advisor about the details
Nestandardní barva: O podrobnosti zeptejte se obchodního zástupce



WŁASNE WYMIARY - DONICA WG TWOICH POTRZEB

Ty decydujesz jaki rozmiar ma mieć donica. W tym celu skontaktuj się z handlowcem, który przekaże Ci kartę techniczną do wypełnienia i ustalenia wszystkich parametrów.

SONDERMASSE - EIN BLUMENTOPF NACH IHREN BEDÜRFNISSEN

Sie entscheiden über die Größe Ihres Blumentopfs. Kontaktieren Sie Ihren Kundenbetreuer, der Ihnen ein technisches Datenblatt zum Ausfüllen schickt. Gemeinsam bestimmen Sie alle Parameter.

YOUR OWN DIMENSIONS - A POT ACCORDING TO YOUR NEEDS

You decide what size the pot should have. For this purpose, contact the salesperson who will provide you with a technical sheet to determine and to fill in all parameters.

VLASTNÍ ROZMĚRY - KVĚTINÁČ PODLE VAŠICH POTŘEB

Vy se rozhodnete, jakou velikost má mít květináč. Za tímto účelem kontaktujte prodejce, který vám poskytne technický list k vyplnění a nastavení všech parametrů.



LINEA

COLOR 00C



LINEA

KOLEKCIJA / KOLLEKTION / COLLECTION / KOLEKCE LONG

Terra

Podłużna designerska donica wykonana z mocnej stali corten. Niebanalne rozwiązanie w dekoracji otwartych przestrzeni: faktura o indywidualnym charakterze i barwa eleganckiej patyny skutecznie wyróżniają się na tle roślinności. Ta duża donica corten efektywnie kształtuje otoczenie, wyznacza ciągi komunikacyjne, a nawet przystawia mniej atrakcyjne widoki.

Ein länglicher Designer-Blumentopf aus Cortenstahl. Eine originelle Lösung für offene Räume. Ihre elegante Oberflächenstruktur und Patinafarbe bilden eine ideale Ergänzung für Pflanzen. Dieser große Blumentopf verleiht der Umgebung einen interessanten Charakter, markiert Kommunikationszüge und lässt kleine Schandflecke bedecken.

A long and stylish planter made of weathering steel. Linea is irreplaceable in the open space arrangements. The combination of its design and flowers create a marvellous decoration. This big container can be used as a space divider in gardens or restaurants.

Prodłużený květináč vyrobený z pevné kortenové oceli. Originální řešení v dekoraci otevřených prostor: textura s individuálním charakterem a barvou elegantní patiny se efektivně odlišuje od rostlinného pozadí. Tento velký kortenový květináč vkusně tvaruje okolí, nastavuje komunikační cesty a dokonce zaciní méně atraktivní pohledy

MATERIAŁ / MATERIAL / MATERIAL / MATERIÁL

- stal Corten 00C / Cortenstahl 00C / steel corten 00C / ocel Corten 00C

- stal z podkładem cynkowym malowanym proszkowo OSC / Pulverbeschichteter Stahl mit Zinkgrundierung OSC / zinc primer powder coated steel OSC / Pozinkovaná ocel práškovým nástřikem OSC

MODEL / MODELL / MODEL / MODEL	KOD / KODE / CODE / KÓD
LINEA C	TE 024 100 C
LINEA SC	TE 024 100 SC

OPCJE DODATKOWE / OPTIONAL / OPTIONAL / DOPLŇKOVÁ MOŽNOST

- termoizolacja wewnętrzna / Innere Wärmedämmung / Thermal insulation / Vnitřní termoizolace

- nóżki / Füße / legs / Nohy

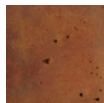
- rodzaje dna / Arten von Böden / types of bottom / typy dna

- wykończenie / Oberflächenausführung / finishing / forma povrchu

- system kontroli poziomu wody / System der Wasserniveauekontrolle / water level control system

/ Systém kontroly hladiny vody

KOLORY BAZOWE / GRUNDFARBEN / BASIC COLORS / REFERENČNÍ BARVY



00C



OSC

O kolory niestandardowe zapytaj Opiekuna Klienta
Anderen Farbvarianten? Fragen sie ihren betreuer nach den einzelheiten
Non-standard color: Ask your sales advisor about the details
Nestandardní barva: O podrobnosti zeptejte se obchodního zástupce



WŁASNE WYMIARY - DONICA WG TWOICH POTRZEB

Ty decydujesz jaki rozmiar ma mieć donica. W tym celu skontaktuj się z handlowcem, który przekaże Ci kartę techniczną do wypełnienia i ustalenia wszystkich parametrów.

SONDERMASSE - EIN BLUMENTOPF NACH IHREN BEDÜRFNISSEN

Sie entscheiden über die Größe Ihres Blumentopfs. Kontaktieren Sie Ihren Kundenbetreuer, der Ihnen ein technisches Datenblatt zum Ausfüllen schickt. Gemeinsam bestimmen Sie alle Parameter.

YOUR OWN DIMENSIONS - A POT ACCORDING TO YOUR NEEDS

You decide what size the pot should have. For this purpose, contact the salesperson who will provide you with a technical sheet to determine and to fill in all parameters.

VLASTNÍ ROZMĚRY - KVĚTINÁČ PODLE VAŠICH POTŘEB

Vy se rozhodnete, jakou velikost má mít květináč. Za tímto účelem kontaktujte prodejce, který vám poskytne technický list k vyplnění a nastavení všech parametrů.



RONZO

COLOR 00C



RONZO

KOLEKCJA / KOLLEKTION / COLLECTION / KOLEKCE SQUARE

Terra

Wytrzymała donica ze stali corten o tradycyjnym kształcie. Jest stabilna i odporna na wszelkie uszkodzenia mechaniczne oraz wpływ czynników atmosferycznych. Z upływem czasu powierzchnia ze stali corten pokrywa się warstwą patyny.

Ein beständiger Blumentopf aus Cortenstahl, mit traditioneller Form. Er ist stabil und widerstandsfähig gegen mechanische Beschädigungen sowie atmosphärische Bedingungen. Seine Oberfläche bedeckt sich im Laufe der Zeit mit Patinaschicht.

A durable traditional planter made of weathering steel. It's stable and resistant to mechanical damage and weather conditions. As the time flies, the container becomes covered with a patina that is a protective coating.

Odolný cortenový ocelový květináč s tradičním tvarem. Je stabilní a odolný vůči jakémukoliv mechanickému poškození a vlivu atmosférických faktorů. V průběhu času povrch cortenové oceli se pokrývá vrstvou patiny.

MATERIAŁ / MATERIAL / MATERIAL / MATERIÁL

- stal Corten 00C / Cortenstahl 00C / steel corten 00C / ocel Corten 00C

- stal z podkładem cynkowym malowanym proszkowo OSC / Pulverbeschichteter Stahl mit Zinkgrundierung OSC / zinc primer powder coated steel OSC / Pozinkovaná ocel práškovým nástřikem OSC

MODEL / MODELL / MODEL / MODEL	KOD / KODE / CODE / KÓD
RONZO C	TE 023 0408 C
RONZO SC	TE 023 0408 SC

OPCJE DODATKOWE / OPTIONAL / OPTIONAL / DOPLŇKOVÁ MOŽNOST

- termoizolacja wewnętrzna / Innere Wärmedämmung / Thermal insulation / Vnitřní termoizolace

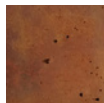
- nóżki / Füße / legs / Nohy

- rodzaje dna / Arten von Böden / types of bottom / typy dna

- wykończenie / Oberflächenausführung / finishing / forma povrchu

- system kontroli poziomu wody / System der Wasserniveauekontrolle / water level control system / Systém kontroly hladiny vody

KOLORY BAZOWE / GRUNDFARBEN / BASIC COLORS / REFERENČNÍ BARVY



00C



OSC

O kolory niestandardowe zapytaj Opiekuna Klienta
Anderen Farbvarianten? Fragen sie ihren betreuer nach den einzelheiten
Non-standard color: Ask your sales advisor about the details
Nestandardní barva: O podrobnosti zeptejte se obchodního zástupce



WŁASNE WYMIARY - DONICA WG TWOICH POTRZEB

Ty decydujesz jaki rozmiar ma mieć donica. W tym celu skontaktuj się z handlowcem, który przekaże Ci kartę techniczną do wypełnienia i ustalenia wszystkich parametrów.

SONDERMASSE - EIN BLUMENTOPF NACH IHREN BEDÜRFNISSEN

Sie entscheiden über die Größe Ihres Blumentopfs. Kontaktieren Sie Ihren Kundenbetreuer, der Ihnen ein technisches Datenblatt zum Ausfüllen schickt. Gemeinsam bestimmen Sie alle Parameter.

YOUR OWN DIMENSIONS - A POT ACCORDING TO YOUR NEEDS

You decide what size the pot should have. For this purpose, contact the salesperson who will provide you with a technical sheet to determine and to fill in all parameters.

VLASTNÍ ROZMĚRY - KVĚTINÁČ PODLE VAŠICH POTŘEB

Vy se rozhodnete, jakou velikost má mít květináč. Za tímto účelem kontaktujte prodejce, který vám poskytne technický list k vyplnění a nastavení všech parametrů.



RUGO

COLOR 00C



RUGO

KOLEKCJA / KOLLEKTION / COLLECTION / KOLEKCE SQUARE

Terra

Klasyka dekoracji, a zarazem wysoce wytrzymała i designerska donica w kształcie sześcianu. Zastosowana w jej produkcji stal corten to gwarancja niebanalnej faktury oraz podwyższonej odporności na warunki atmosferyczne.

Eine klassische Dekoration und zugleich ein beständiger, würfelförmiger Designer-Blumentopf. Der zur Herstellung verwendete Cortenstahl garantiert eine originelle Oberflächenstruktur und hohe Beständigkeit gegen atmosphärische Bedingungen.

The classy cube-shaped decoration characterised by its high durability. Weathering steel used in production guarantees high resistance to weather conditions and a unique pattern.

Klasická dekorace a zároveň vysoce trvanlivý a značkový květináč ve tvaru kostky. Kortenová ocel použita při jeho výrobě je zárukou originální struktury a zvýšené odolnosti vůči povětrnostním podmínkám.

MATERIAŁ / MATERIAL / MATERIAL / MATERIÁL

- stal Corten 00C / Cortenstahl 00C / steel corten 00C / ocel Corten 00C

- stal z podkładem cynkowym malowanym proszkowo OSC / Pulverbeschichteter Stahl mit Zinkgrundierung OSC / zinc primer powder coated steel OSC / Pozinkovaná ocel práškovým nástřikem OSC

MODEL / MODELL / MODEL / MODEL	KOD / KODE / CODE / KÓD
RUGO C	TE 022 050 C
RUGO SC	TE 022 050 SC

OPCJE DODATKOWE / OPTIONAL / OPTIONAL / DOPLŇKOVÁ MOŽNOST

- termoizolacja wewnętrzna / Innere Wärmedämmung / Thermal insulation / Vnitřní termoizolace

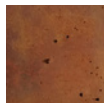
- nóżki / Füße / legs / Nohy

- rodzaje dna / Arten von Böden / types of bottom / typy dna

- wykończenie / Oberflächenausführung / finishing / forma povrchu

- system kontroli poziomu wody / System der Wasserniveauekontrolle / water level control system / Systém kontroly hladiny vody

KOLORY BAZOWE / GRUNDFARBEN / BASIC COLORS / REFERENČNÍ BARVY



00C



OSC

O kolory niestandardowe zapytaj Opiekuna Klienta
Anderen Farbvarianten? Fragen sie ihren betreuer nach den einzelheiten
Non-standard color: Ask your sales advisor about the details
Nestandardní barva: O podrobnosti zeptejte se obchodního zástupce



WŁASNE WYMIARY - DONICA WG TWOICH POTRZEB

Ty decydujesz jaki rozmiar ma mieć donica. W tym celu skontaktuj się z handlowcem, który przekaże Ci kartę techniczną do wypełnienia i ustalenia wszystkich parametrów.

SONDERMASSE - EIN BLUMENTOPF NACH IHREN BEDÜRFNISSEN

Sie entscheiden über die Größe Ihres Blumentopfs. Kontaktieren Sie Ihren Kundenbetreuer, der Ihnen ein technisches Datenblatt zum Ausfüllen schickt. Gemeinsam bestimmen Sie alle Parameter.

YOUR OWN DIMENSIONS - A POT ACCORDING TO YOUR NEEDS

You decide what size the pot should have. For this purpose, contact the salesperson who will provide you with a technical sheet to determine and to fill in all parameters.

VLASTNÍ ROZMĚRY - KVĚTINÁČ PODLE VAŠICH POTŘEB

Vy se rozhodnete, jakou velikost má mít květináč. Za tímto účelem kontaktujte prodejce, který vám poskytne technický list k vyplnění a nastavení všech parametrů.





DONICE Z BETONU ARCHITEKTONICZNEGO
BLUMENTÖPFE AUS ARCHITEKTONISCHER BETON
POTS OF ARCHITECTURAL CONCRETE
KVĚTINÁČE Z BETON ARCHITEKTONICKÝ

KOLEKCJA / KOLLEKTION / COLLECTION / KOLEKCE

CLASSIC / ESPESSO / LONG
/ SQUARE

WON'T
BE
LONG

INTELA

COLOR 004 A



INTELA

KOLEKCJA / KOLLEKTION / COLLECTION / KOLEKCE LONG

Terra

Podłużna forma donicy sprawdzi się w dekoracji wszystkich otwartych przestrzeni. Idealnie zorganizuje każde miejsce, tworząc przy tym niepowtarzalny nastrój.

Die längliche Form des Blumentopfes eignet sich zur Dekoration aller offenen Räume. Er teilt jeden Platz ideal auf und schafft dabei eine einzigartige Atmosphäre.

The longitudinal form of the flower pot enables the decoration of all open spaces. It will ideally arrange any place and create a unique atmosphere

Podlouhlá forma květináče bude užitečná při zdobení všech otevřených prostor. Dokonale uspořádá každé místo a vytvoří jedinečnou atmosféru.

MATERIÁL / MATERIAL / MATERIAL / MATERIÁL

beton architektoniczny / Architektonischer Beton / architectural concrete / Beton architektonický

KOLORY BAZOWE / GRUNDFARBEN / BASIC COLORS / REFERENČNÍ BARVY



001 A
biely
bleached



002 A
antracyt
anthracite



003 A
ciemny szary
dark gray



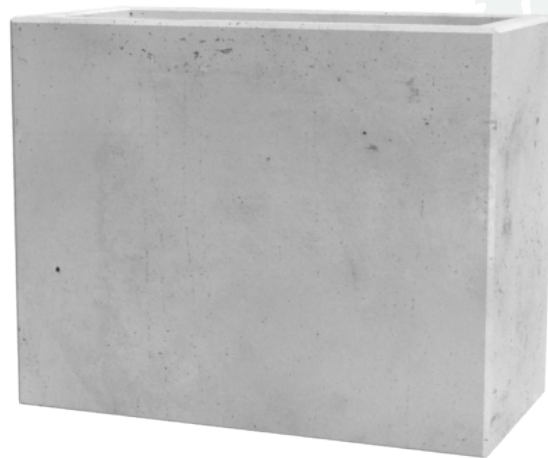
004 A
jasny szary
light gray



005 A
ceglasty
brick red



006 A
corten
corten



1000 mm

900 mm

800 mm

700 mm

600 mm

500 mm

400 mm

TE 015 157 ... A
004 A

INTELA

KOLEKCJA / KOLLEKTION / COLLECTION / KOLEKCE LONG

Terra

MODEL / MODELL MODEL / MODEL	KOD / KODE CODE / KÓD	WYMIARY / GRÖSSE DIMENSIONS / ROZMĚRY (mm)	WAGA / GEWICHT WEIGHT / HMOTNOST (kg)
INTEL 40	TE 015 154 ... A	1000 x 500 x 400h	150
INTEL 50	TE 015 100 ... A	1000 x 500 x 500h	175
INTEL 60	TE 015 156 ... A	1000 x 500 x 600h	200
INTEL 70	TE 015 157 ... A	1000 x 500 x 700h	225
INTEL 80	TE 029 105 ... A	1000 x 500 x 800h	255
INTEL 90	TE 015 159 ... A	1000 x 500 x 900h	280
INTEL 100	TE 015 151 ... A	1000 x 500 x 1000h	305
INTEL 50	TE 015 055 ... A	1100 x 500 x 500h	200
INTEL 60	TE 015 056 ... A	1100 x 500 x 600h	230
INTEL 70	TE 015 057 ... A	1100 x 500 x 700h	260
INTEL 80	TE 015 058 ... A	1100 x 500 x 800h	290
INTEL 90	TE 015 059 ... A	1100 x 500 x 900h	320
INTEL 100	TE 015 051 ... A	1100 x 500 x 1000h	350
INTEL 40	TE 015 554 ... A	1500 x 500 x 400h	205
INTEL 50	TE 015 155 ... A	1500 x 500 x 500h	240
INTEL 50	TE 015 255 ... A	2000 x 500 x 500h	305
INTEL 60	TE 015 090 ... A	900 x 600 x 600h	205
INTEL 70	TE 015 967 ... A	900 x 600 x 700h	230
INTEL 80	TE 015 968 ... A	900 x 600 x 800h	260
INTEL 90	TE 015 969 ... A	900 x 600 x 900h	280
INTEL 100	TE 015 961 ... A	900 x 600 x 1000h	310
INTEL 60	TE 015 266 ... A	1200 x 600 x 600h	300



TE 015 157 ... A
004 A

OLI A

COLOR 002 A



75 | TERRAFORM - LONG

OLI A

KOLEKCJA / KOLLEKTION / COLLECTION / KOLEKCE LONG

Terra

Nowoczesna donica kwiatowa stworzona z myślą o dekorowaniu ciągów komunikacyjnych i otwartych przestrzeni każdego typu. Podłużna, a zarazem wąska sylwetka pozwala łatwo dopasować ją nawet w miejsca trudno dostępne. Użyty w produkcji beton architektoniczny gwarantuje żywotność i długie lata bez najmniejszych uszkodzeń. Donica jest stabilna i solidna – nigdy nie zniknie z miejsca przeznaczenia.

Ein moderner Blumentopf, der sich ideal zur Dekoration von schmalen und verkehrsreichen Räumen sowie Straßenverläufen eignet. Dank seiner schmalen, länglichen Form passt er sich an jeden Ort an. Der zur Herstellung verwendete architektonische Beton garantiert die Beständigkeit und langjährige Nutzung. Dieser Pflanzenbehälter ist stabil und haltbar, was seine Entfernung vom Bestimmungsort verhindert.

A modern flower pot made with pathway and open space decoration in mind. A longitudinal and narrow silhouette allows for easy matching even in places hard to reach. Architectural concrete used in production guarantees indestructibility and long years without the smallest damage. The flower pot is stable and solid – it will never disappear from the place of destination.

Moderní květináč vytvořený s myšlenkou na zdobení komunikačních řetězců a otevřených prostorů každého typu. Dlouhá a štíhlá silueta umožňuje snadné přizpůsobení i na těžko přístupná místa. Architektonický beton použitý ve výrobě zaručuje trvanlivost na dlouhé roky bez sebemenšího poškození. Květináč je stabilní a pevný – ze svého místa nikdy nezmezní.

MATERIAŁ / MATERIAL / MATERIAL / MATERIÁL

beton architektoniczny / Architektonischer Beton / architectural concrete / Beton architektonický

KOLORY BAZOWE / GRUNDFARBEN / BASIC COLORS / REFERENČNÍ BARVY



001 A
bielony
bleached

002 A
antracyt
anthracite

003 A
ciemny szary
dark gray

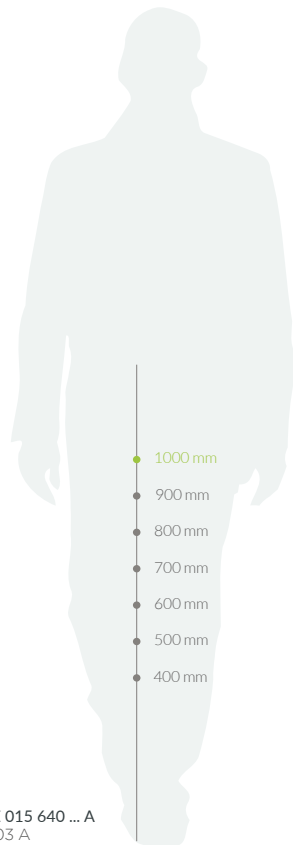
004 A
jasny szary
light gray

005 A
ceglasty
brick red

006 A
corten
corten



TE 015 640 ... A
003 A



OLI A

KOLEKCJA / KOLLEKTION / COLLECTION / KOLEKCE LONG

Terra

MODEL / MODELL MODEL / MODEL	KOD / KODE CODE / KOD	WYMIARY / GRÖSSE DIMENSIONS / ROZMĚRY (mm)	WAGA / GEWICHT WEIGHT / HMOTNOST (kg)
OLI 40	TE 015 644 ... A	600 x 400 x 400h	90
OLI 50	TE 015 645 ... A	600 x 400 x 500h	110
OLI 60	TE 015 646 ... A	600 x 400 x 600h	125
OLI 70	TE 015 647 ... A	600 x 400 x 700h	140
OLI 80	TE 015 648 ... A	600 x 400 x 800h	160
OLI 90	TE 015 649 ... A	600 x 400 x 900h	180
OLI 100	TE 015 640 ... A	600 x 400 x 1000h	195
OLI 40	TE 015 744 ... A	700 x 400 x 400h	100
OLI 40	TE 015 084 ... A	800 x 400 x 400h	110
OLI 40	TE 015 104 ... A	1000 x 400 x 400h	130
OLI 50	TE 015 745 ... A	700 x 400 x 500h	120
OLI 50	TE 015 845 ... A	800 x 400 x 500h	130
OLI 60	TE 015 746 ... A	700 x 400 x 600h	140
OLI 60	TE 029 080 ... A	800 x 400 x 600h	155
OLI 70	TE 015 747 ... A	700 x 400 x 700h	160
OLI 70	TE 029 847 ... A	800 x 400 x 700h	175
OLI 80	TE 015 748 ... A	700 x 400 x 800h	180
OLI 80	TE 015 848 ... A	800 x 400 x 800h	195
OLI 90	TE 015 749 ... A	700 x 400 x 900h	195
OLI 90	TE 015 849 ... A	800 x 400 x 900h	215
OLI 100	TE 015 740 ... A	700 x 400 x 1000h	215

MODEL / MODELL MODEL / MODEL	KOD / KODE CODE / KOD	WYMIARY / GRÖSSE DIMENSIONS / ROZMĚRY (mm)	WAGA / GEWICHT WEIGHT / HMOTNOST (kg)
OLI 100	TE 029 840 ... A	800 x 400 x 1000h	240
OLI 50	TE 029 104 ... A	1000 x 400 x 500h	170
OLI 60	TE 029 146 ... A	1000 x 400 x 600h	195
OLI 70	TE 029 147 ... A	1000 x 400 x 700h	220
OLI 80	TE 029 148 ... A	1000 x 400 x 800h	250
OLI 90	TE 029 149 ... A	1000 x 400 x 900h	275
OLI 100	TE 029 141 ... A	1000 x 400 x 1000h	300
OLI 40	TE 029 244 ... A	1200 x 400 x 400h	155
OLI 50	TE 029 245 ... A	1200 x 400 x 500h	180
OLI 60	TE 029 246 ... A	1200 x 400 x 600h	210
OLI 70	TE 029 247 ... A	1200 x 400 x 700h	240
OLI 80	TE 029 248 ... A	1200 x 400 x 800h	265
OLI 90	TE 029 249 ... A	1200 x 400 x 900h	295
OLI 100	TE 029 241 ... A	1200 x 400 x 1000h	320
OLI 40	TE 029 834 ... A	800 x 300 x 400h	100
OLI 50	TE 029 835 ... A	800 x 300 x 500h	115
OLI 60	TE 029 836 ... A	800 x 300 x 600h	135
OLI 40	TE 029 234 ... A	1200 x 300 x 400h	135
OLI 50	TE 029 235 ... A	1200 x 300 x 500h	160
OLI 60	TE 029 236 ... A	1200 x 300 x 600h	170

TUBE A

COLOR 004 A



TUBE A

KOLEKCJA / KOLLEKTION / COLLECTION / KOLEKCE SQUARE

Terra

Donice te oznaczają charakterystyczny i nowoczesny design. Różnorodność rozmiarów w połączeniu z odpowiednim i stonowanym kolorem jest idealnym rozwiązaniem na zagospodarowanie przestrzeni miejskiej, tak aby podkreślić rangę i elegancki charakter otoczenia.

Diese Blumentöpfe sind ein charakteristisches und modernes Design. Die Vielfältigkeit von Größen in Verbindung mit geeigneten und abgetönten Farben ist eine ideale Lösung für die Gestaltung des Stadtraumes

These flower pots are distinctive and modern design. The variety of sizes in a combination with one of the neutral colours is ideal for the arrangement of urban spaces.

Tyto květináče znamenají výrazný a moderní design. Rozmanitost velikostí v kombinaci s vhodnou a tlumenou barvou je ideálním řešením pro správu městského prostoru, zdůrazní rozsah a elegantní charakter okolí.

MATERIAŁ / MATERIAL / MATERIAL / MATERIÁL

beton architektoniczny / Architektonischer Beton / architectural concrete / Beton architektonický

KOLORY BAZOWE / GRUNDFARBEN / BASIC COLORS / REFERENČNÍ BARVY



001 A
bielony
bleached

002 A
antracyt
anthracite

003 A
ciemny szary
dark gray

004 A
jasny szary
light gray

005 A
ceglasty
brick red

006 A
corten
corten

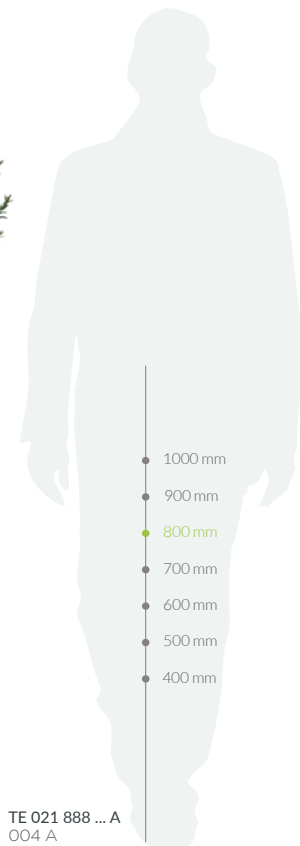


TUBE A

KOLEKCJA / KOLLEKTION / COLLECTION / KOLEKCE SQUARE

Terra

MODEL / MODELL MODEL / MODEL	KOD / KODE CODE / KÓD	WYMIARY / GRÖSSE DIMENSIONS / ROZMĚRY (mm)	WAGA / GEWICHT WEIGHT / HMOTNOST (kg)
TUBE 40	TE 021 040 ... A	400 x 400 x 400h	70
TUBE 50	TE 021 050 ... A	500 x 500 x 500h	110
TUBE 60	TE 021 060 ... A	600 x 600 x 600h	180
TUBE 40	TE 021 774 ... A	750 x 750 x 400h	155
TUBE 50	TE 021 775 ... A	750 x 750 x 500h	180
TUBE 60	TE 021 776 ... A	750 x 750 x 600h	206
TUBE 70	TE 021 777 ... A	750 x 750 x 700h	230
TUBE 80	TE 021 778 ... A	750 x 750 x 800h	260
TUBE 90	TE 021 779 ... A	750 x 750 x 900h	285
TUBE 100	TE 021 075 ... A	750 x 750 x 1000h	310
TUBE 50	TE 021 058 ... A	800 x 800 x 500h	220
TUBE 60	TE 021 886 ... A	800 x 800 x 600h	250
TUBE 70	TE 021 070 ... A	800 x 800 x 700h	285
TUBE 80	TE 021 888 ... A	800 x 800 x 800h	315
TUBE 90	TE 021 889 ... A	800 x 800 x 900h	345
TUBE 100	TE 021 881 ... A	800 x 800 x 1000h	375
TUBE 40	TE 021 334 ... A	350 x 350 x 400h	60



TE 021 888 ... A
004 A

STRETTA A

COLOR 006 A, 004 A, 002 A



STRETTA A

KOLEKCJA / KOLLEKTION / COLLECTION / KOLEKCE SQUARE

Terra

Donice te oznaczają charakterystyczny i nowoczesny design. Różnorodność rozmiarów w połączeniu z odpowiednim i stonowanym kolorem jest idealnym rozwiązaniem na zagospodarowanie przestrzeni miejskiej, tak aby podkreślić rangę i elegancki charakter otoczenia.

Diese Blumentöpfe sind ein charakteristisches und modernes Design. Die Vielfältigkeit von Größen in Verbindung mit geeigneten und abgetönten Farben ist eine ideale Lösung für die Gestaltung des Stadtraumes

These flower pots are distinctive and modern design. The variety of sizes in a combination with one of the neutral colours is ideal for the arrangement of urban spaces.

Tyto květináče znamenají výrazný a moderní design. Rozmanitost velikostí v kombinaci s vhodnou a tlumenou barvou je ideálním řešením pro správu městského prostoru, zdůrazní rozsah a elegantní charakter okolí.

MATERIAŁ / MATERIAL / MATERIAL / MATERIÁL

beton architektoniczny / Architektonischer Beton / architectural concrete / Beton architektonický

KOLORY BAZOWE / GRUNDFARBEN / BASIC COLORS / REFERENČNÍ BARVY



001 A
bielony
bleached



002 A
antracyt
anthracite



003 A
ciemny szary
dark gray



004 A
jasny szary
light gray



005 A
ceglasty
brick red



006 A
corten
corten

MODEL / MODELL MODEL / MODEL	KOD / KODE CODE / KÓD	WYMIARY / GRÖSSE DIMENSIONS / ROZMĚRY (mm)	WAGA / GEWICHT WEIGHT / HMOTNOST (kg)
STRETTA 70	TE 009 070 ... A	200x200 / 300x300 x 700h	65
STRETTA 70	TE 009 075 ... A	350x350 / 450x450 x 700h	110
STRETTA 80	TE 009 085 ... A	350x350 / 450x450 x 800h	125
STRETTA 80	TE 009 080 ... A	200x200 / 300x300 x 800h	75
STRETTA 80	TE 009 084 ... A	400x400 / 600x600 x 800h	155
STRETTA 90	TE 009 090 ... A	400x400 / 600x600 x 900h	170



900 mm
800 mm
700 mm
600 mm
500 mm
400 mm

TE 021 888 ... A
004 A

SCHIOBET A

COLOR 006 A



SCHIOBET A

KOLEKCJA / KOLLEKTION / COLLECTION / KOLEKCE SQUARE

Terra

Minimalistyczna donica miejska z betonu architektonicznego, o kwadratowej podstawie. Możliwość wyboru spośród licznych kolorów wykończenia pozwala na harmonijne dopasowanie pojemnika w dowolnej przestrzeni. Beton architektoniczny to nie tylko niepowtarzalna faktura, ale też pewność niezmięnionej formy przez dekady, niezależnie od warunków otoczenia.

Ein minimalistischer Stadtblumentopf aus architektonischem Beton mit quadratischer Basis. Zahlreiche Farbvarianten der Oberflächenausführung ermöglichen eine beliebige Anpassung des Topfes an jedem Raum. Architektonischer Beton hat nicht nur eine einzigartige Textur, sondern auch gibt Ihnen Gewissheit einer unveränderten Form über Jahrzehnte hinweg, unabhängig von den Umgebungsbedingungen.

A minimalistic urban pot made from architectural concrete with a square base. The possibility of choice among numerous finishing colors allows to launch the container into any kind of space. Architectural concrete has got not only a unique texture but also it will keep the unchanged form for many years, regardless of the weather conditions.

Minimalistický městský květináč z architektonického betonu s čtvercovou základnou. Možnost výběru z mnoha barev povrchové úpravy umožňuje harmonické přizpůsobení nádoby v libovolném prostoru. Architektonický beton je nejen unikátní texturou, ale také zárukou neměnné formy bez ohledu na okolní podmínky.

MATERIAŁ / MATERIAL / MATERIAL / MATERIÁL

beton architektoniczny / Architektonischer Beton / architectural concrete / Beton architektonický

KOLORY BAZOWE / GRUNDFARBEN / BASIC COLORS / REFERENČNÍ BARVY



001 A
bielony
bleached

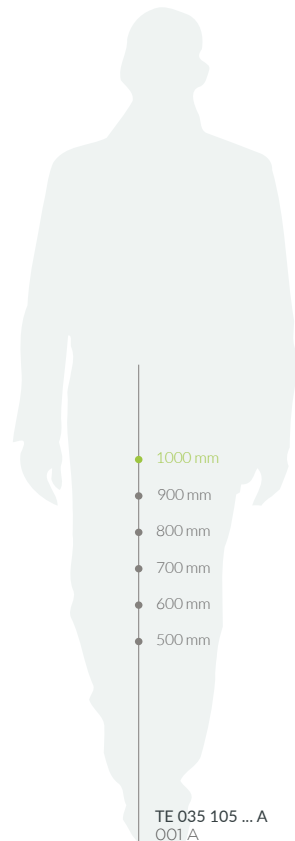
002 A
antracyt
anthracite

003 A
ciemny szary
dark gray

004 A
jasny szary
light gray

005 A
ceglasty
brick red

006 A
corten
corten

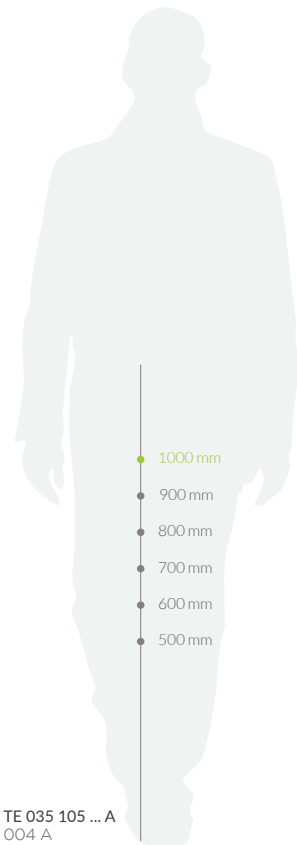


SCHIOBET A

KOLEKCJA / KOLLEKTION / COLLECTION / KOLEKCE SQUARE

Terra

MODEL / MODELL MODEL / MODEL	KOD / KODE CODE / KOD	WYMIARY / GRÖSSE DIMENSIONS / ROZMĚRY (mm)	WAGA / GEWICHT WEIGHT / HMOTNOST (kg)
SCHIOBET 50	TE 035 050 ... A	400 x 400 x 500h	85
SCHIOBET 60	TE 035 060 ... A	400 x 400 x 600h	100
SCHIOBET 70	TE 035 070 ... A	400 x 400 x 700h	110
SCHIOBET 80	TE 035 080 ... A	400 x 400 x 800h	125
SCHIOBET 90	TE 035 090 ... A	400 x 400 x 900h	140
SCHIOBET 100	TE 035 100 ... A	400 x 400 x 1000h	155
SCHIOBET 60	TE 035 556 ... A	500 x 500 x 600h	125
SCHIOBET 70	TE 035 557 ... A	500 x 500 x 700h	145
SCHIOBET 80	TE 035 558 ... A	500 x 500 x 800h	160
SCHIOBET 90	TE 035 559 ... A	500 x 500 x 900h	180
SCHIOBET 100	TE 035 105 ... A	500 x 500 x 1000h	195



TE 035 105 ... A
004 A

GIANTO CLASSIC 120, 95 & WAVE TRIPLE

WIĘCEJ INFO?

Skontaktuj się z handlowcem

MEHR INFO?

Kontakt mit Kundenbetreuer

MORE INFO?

Contact your Sales Advisor

VÍCE INFORMACÍ?

Kontaktujte svého prodejce



Jakość w zgodzie z naturą

Naturfreundliche Qualität / Quality in harmony with nature / Kvalita v souladu s přírodou

Chcąc stworzyć produkty najwyższej jakości, należy stosować materiały możliwie najbardziej wytrzymałe, ale również zapewniające funkcjonalność użytkowania. Tym właśnie założeniem kierowano się, dobierając tworzywa do produkcji elementów z kolekcji TerraForm. Niezwykle mocny beton architektoniczny oraz lekki, a jednocześnie wytrzymały polietylen umożliwiły stworzenie produktów odpowiadających potrzebom każdego użytkownika. W rezultacie łączą one cechy, których najbardziej oczekuje się od nowoczesnych sprzętów: wytrzymałość, mobilność, ale jednak przede wszystkim – niepowtarzalny wygląd.

Um Produkte von höchster Qualität zu schaffen, müssen möglichst haltbare Materialien verwendet werden, die zugleich die Funktionalität bei der Nutzung gewährleisten. Das ist die Grundlage für die Materialauswahl bei der Herstellung der Kollektion TerraForm. Ein außergewöhnlich starker, architektonischer Beton und leichtes, aber haltbares Polyethylen ermöglichten die Erstellung von Produkten, die den Bedürfnissen jedes Nutzers gerecht werden. Dadurch verknüpfen sie jene Eigenschaften, die von modernen Geräten zu erwarten sind: Haltbarkeit, Mobilität, vor allem aber einzigartiges Design.

In order to create products of highest quality, it is recommended to use the most durable materials but also the ones providing functionality of use. Those rules have been followed while selecting materials for TerraForm collection. A durable architectural concrete and a light but durable polyethylene made it possible to create products that meet the needs of each user. As a result, they combine features that are the most expected of modern equipment: strength, mobility but, above all, a unique look.

Pokud chcete vytvořit produkty nejvyšší kvality, měli byste použít materiály, které jsou co nejtrvanlivější, ale také zajistit funkční použitelnost. Tento předpoklad směřoval k výběru materiálů pro výrobu prvků ze sbírky TerraForm. Extrémně silný architektonický beton a lehký, přesto trvanlivý polyetylen umožňující vytvářet produkty, které vyhovují potřebám každého uživatele. Výsledkem je, že kombinují funkce, které jsou neočekávanější od moderního vybavení: trvanlivost, mobilita, ale především - jedinečný vzhled.

Beton architektoniczny

architektonischer beton / architectural concrete / architektonický beton

Beton architektoniczny - charakteryzuje się wysoką wytrzymałością, gładką powierzchnią i widoczną warstwą strukturalną. Na jego powierzchni występują przebarwienia i smugi wynikające z organicznego pochodzenia, które dodatkowo nadają mu wyrafinowaną formę.

Architektonischer Beton - zeichnet sich durch hohe Widerstandsfähigkeit, glatte Oberfläche und sichtbare Struktur aus. Auf seiner Oberfläche befinden sich Verfärbungen und Streifen organischen Ursprungs, die ihm zusätzlich eine raffinierte Form verleihen.

Architectural concrete is characterized by high resistance, smooth surface and a visible structural layer. On its surface there are discolorations and streaks as a result of organic origin that add some sophisticated form to the material.

Beton architektonický - charakterizuje se vysokou trvanlivostí, hladkým povrchem a viditelnou strukturální vrstvou. Na jeho povrchu se vyskytují odbarvení a šmouhy, které jsou organického původu a působí rafinovanou formou.



Ciężki i stabilny / schwer und stabil
/ heavy and stable / těžký a stabilní



Lekki i mobilny / leicht und mobil
/ light and easily movable / lehký a mobilní

Polietylen

Polyethylen / polyethylene / polyethylen

Należy do grupy tworzyw termoplastycznych. Materiał charakteryzuje wysoka wytrzymałość, odporność na niskie i wysokie temperatury, a przy tym mała absorpcja wilgoci. Odporność chemiczna i właściwości antykorozyjne powodują trwałość i długą żywotność.

Es gehört zur Gruppe der thermoplastischen Stoffe. Das Material zeichnet sich durch eine hohe Schlagfestigkeit bei niedrigen Temperaturen bei gleichzeitiger geringer Feuchtigkeitsaufnahme aus. Beständigkeit gegen chemische Einwirkungen. Korrosionsschützende Eigenschaften tragen zu Haltbarkeit und langer Lebensdauer bei.

It belongs to a group of thermoplastics. The material is characterized by high resistance to frost and low moisture absorption. Chemical and anti-corrosion properties contribute to product durability and a long life span.

Patří ke skupině termoplastických látek. Vyznačuje se vysokou trvanlivostí, odolností proti nízkým a vysokým teplotám a zároveň nízkou absorpcí vlhka. Chemická odolnost a antikorozní vlastnosti zaručují trvanlivost a dlouhodobou kvalitu.



STAL

Stahl / steel / ocel

Czarna stal malowana proszkowo podkładową farbą cynkową oraz wybranym kolorem. Podkład cynkowy dodatkowo zabezpiecza materiał przed wystąpieniem korozji nawet w wypadku uszkodzenia wierzchniej warstwy farby.

Schwarzstahl ist mit der Zinkgrundierung und der gewählten Pulverfarbe beschichtet. Die Zinkgrundierung bietet einen zusätzlichen Schutz vor Korrosion, auch wenn die Oberschicht beschädigt wird.

Black steel powder coated with zinc primer paint and the selected color. The zinc primer additionally protects the material against corrosion, even in the event of damage to the top layer of paint.

Zinkový náter vzniká v procese žárového pozinkování ponorem kovových výrobků v roztaveném tekutém zinku. Díky tomu je ocel zabezpečená proti korozii a zinkový potah chrání materiál dlouhá léta, a zároveň nevyžaduje konzervaci.



Ciężki i stabilny / schwer und stabil
/ heavy and stable / ciężki a stabilni

STAL CORTEN

Cortenstahl / weathering steel / ocel corten

Jest to stal o podwyższonej odporności na warunki atmosferyczne, która „chroni się sama”. Na jej powierzchni, pod wpływem warunków atmosferycznych, tworzy się gęsta warstwa patyny zabezpieczającej ze składników korozji, które znacząco spowalniają proces rdzewienia. Początkowo warstwa ochronna ma kolor czerwono-brązowy, ale z czasem nabiera ciemniejszego odcienia.

Dies ist die effektivste Methode der Metallbeschichtung. Pulverfarben garantieren eine glatte Oberfläche, frei von Rissen, Flecken oder Bläschen. Sie werden als Schutzschicht und Korrosionsschutz verwendet. Die Beschichtungen weisen sehr gute mechanische Eigenschaften und eine hohe Festigkeit gegen chemische und wetterbedingte Einflüsse auf.

Steel (known also as COR-TEN) remarked by its high resistance. Under the influence of the weather the material form a protective layer that slows down the process of rusting. The use of weathering steel is popular in outdoor decorations and building constructions.

Je to ocel se zvýšenou odolností proti atmosférickým podmínkám, která „se chrání sama... Na jejím povrchu, pod vlivem atmosférických podmínek, se tvoří hustá vrstva zabezpečující patiny ze složek korozie, které výrazně zpomalují proces rezivění. Na začátku ochranná vrstva má barvu červenohnědou, ale během času získává tmavější odstín.



Ciężki i stabilny / schwer und stabil
/ heavy and stable / ciężki a stabilni

Konserwacja i czyszczenie

Wartung und Reinigung / Maintenance and cleaning / Údržba a čištění

Donice czyść za pomocą ściereczki oraz wody z mydłem. Nie używaj (nawet w najmniejszych ilościach) etanolu, płynów zawierających aceton, trichloroetylen, amoniak ani innych rozpuszczalników. Donice w wersjach lakierowanych możesz używać na zewnątrz, jednak są one bardziej podatne na zadrapania. Co jakiś czas przetrzyj je środkiem do pielęgnacji powłok lakierowanych.

Die Blumentöpfe können Sie mit einem weichen Tuch und Seifenwasser reinigen. Verwenden Sie nicht (auch in kleinster Menge) Ethanol oder Reinigungsmittel, die Aceton, Trichloräthylen, Ammoniak oder andere Lösungsmittel enthalten. Bitte beachten Sie, dass die Blumentöpfe in Lackversion sich zwar zur Anwendung außen eignen, sind aber anfälliger für Risse. Verwenden Sie von Zeit zu Zeit ein Mittel für lackierte Oberflächen.

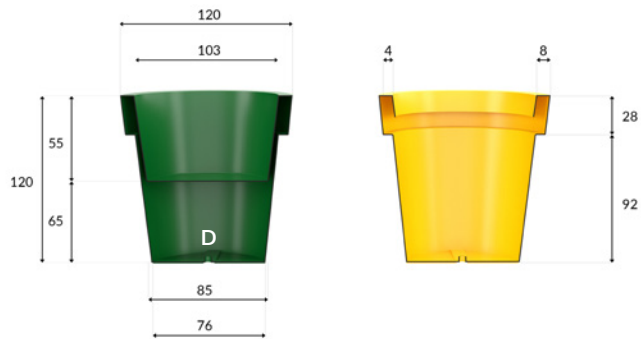
Clean flower pots with a damp cloth and neutral liquid soap diluted in water. Avoid using ethanol or any liquid containing, even in small amounts, acetone, trichloroethylene or ammonia (solvents in general). The lacquered version is suitable also for outdoor use, however it is more sensitive to scratches. Periodically clean it with a polish cleaner.

Květináče čistěte vlhkým hadříkem a neutrálním tekutým mýdlem rozředěným ve vodě. Vyhněte se používání etanolu nebo jakékoli kapaliny obsahující, byť v malém množství, aceton, trichlorethylen nebo čpavek (obecně rozpouštědla). Lakovaná verze je vhodná i pro venkovní použití, je však citlivější na poškrábání. Pravidelně je čistěte čistícím prostředkem na leštění.

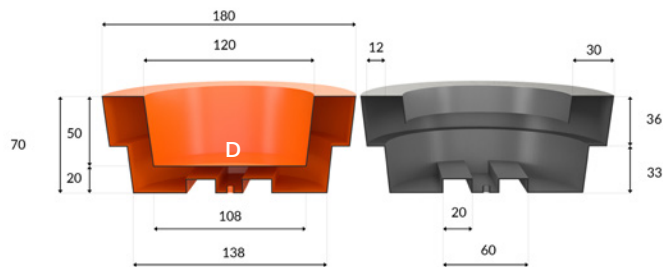
D - podwójne dno

doppelter Boden / Double-bottom / Dvojitého dna

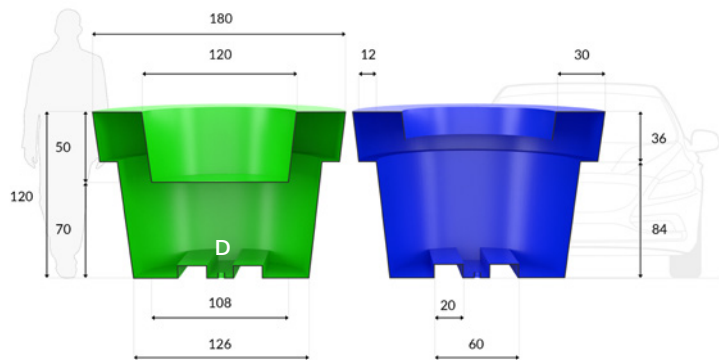
GIANTO CLASSIC



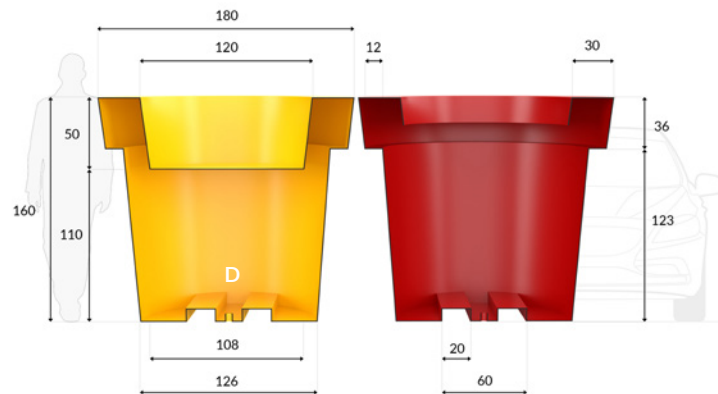
GIANTO SITO



GIANTO TABLO



GIANTO GRANDE



Wymiary mogą się nieznacznie różnić / Die Abmessungen können leicht abweichen / Dimentions may vary slightly

Najważniejsze cechy produktów

Produktkennzeichen / Product features / Vlastnosti produktu



Do użytku zewnętrznego i wewnętrznego

zur Anwendung
außen und innen

For outdoor
and indoor use

Pro použití v interiéru
a exteriéru



Odporne na temperatury od -30°C do +60°C

widerstandsfähig gegen Temperatur
(von -30°C bis +60°C)

Resistant to temperatures
from -30°C to +60°C

Odolný proti teplotám
od -30C až k+ 60°C



Odporne na promieniowanie UV

UV-beständig

UV resistant

Odolný proti UV záření



Odporne na uszkodzenia mechaniczne

widerstandsfähig gegen
mechanische Beschädigungen

Shock
resistant

Odolný proti
mechanickým nárazům



Zgodność z dyrektywą Europejską

hergestellt gemäß
den EU-Richtlinien

Complying with European
regulations

Vyhovující evropské
regulations



Wodoodporne

wasserdicht

Waterproof

Voděvzdorný



100% Recycling

recyclingsfähig

100% recyclable

Navržen a vyroben v EU



Zaprojektowane i produkowane w EU

gestaltet und
hergestellt in der EU

Designed and produced
in EU

Navrženo a
vyrobeno v EU

KOLORY / FARBEN / COLORS / REFERENČNÍ BARVY

● POLIETYLEN / POLYETHYLEN / POLYTHENE / POLYETHYLEN

KOLORY BAZOWE / GRUNDFARBEN / BASIC COLORS / REFERENČNÍ BARVY

TERRA / NUNO'NI						
	RAL 9003* white 043	RAL 1001* beige	RAL 1023* yellow 205	RAL 2004* orange 034	RAL 3020* red 050	RAL 4010* Telemagenta
						
	RAL 3004* burgundy	corten brown	RAL 7037* gray 035	RAL 7016* anthracite 032	RAL 9005* black 037	RAL 5017* blue 208
						
	RAL 6018* green 383	RAL 6020* bottle green 382	RAL 6032* drak green			

KOLORY STRUKTURA / STRUKTURFARBEN / COLORS STRUCTURE / BARVA STRUKTURA

ATECH								
	RAL 5024* Pastel Blue	RAL 5017* Traffic Blue	RAL 7016* Charcoal Grey	RAL 7040* Window Grey	RAL 7039* Quartz Grey	RAL 1028* Melon Yellow	RAL 1012* Lemon Yellow	RAL 4005* Blue Lilac
								
	RAL 9004* Black	RAL 2009* Traffic Orange	RAL 3020* Traffic Red	RAL 3005* Wine Red	RAL 4010* Telemagenta	- Anissed Green	RAL 4008* Signal Violet	

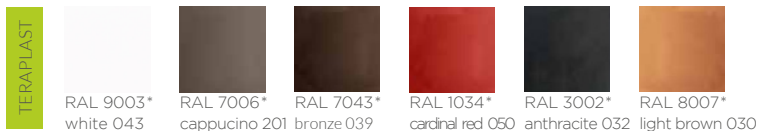
	
Corten	Terra Cotta

*zblížony odpowiednik z palety RAL / ähneln dieser Farbe aus der RAL-Palette / similar RAL colour / podobný ekvivalent palety RAL

KOLORY / FARBEN / COLORS / REFERENČNÍ BARVY

● POLIETYLEN / POLYETHYLEN / POLYTHENE / POLYETHYLEN

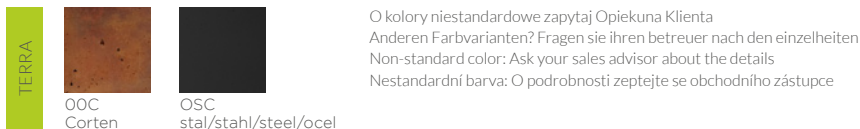
KOLORY BAZOWE / GRUNDFARBEN / BASIC COLORS / REFERENČNÍ BARVY



*zblížony odpowiednik z palety RAL / ähnel dieser Farbe aus der RAL-Palette / similar RAL colour / podobný ekvivalent palety RAL

● STAL / STAHL / STEEL / OCEL

KOLORY BAZOWE / GRUNDFARBEN / BASIC COLORS / REFERENČNÍ BARVY



● BETON ARCHITEKTONICZNY / ARCHITEKTONISCHER BETON / ARCHITECTURAL CONCRETE / BETON ARCHITEKTONICKÝ

KOLORY BAZOWE / GRUNDFARBEN / BASIC COLORS / REFERENČNÍ BARVY



ARE YOU
INSPIRED?





YOU
ARE SO
BEAUTIFUL

WWW.TERRAFORM.PL

WWW.TERRAFORMDESIGN.DE

WWW.TERRAFORMDESIGN.EU

WWW.TERRAFORMDESIGN.CZ



TerraForm - marka z grupy Terra
www.terraform.pl

ul. Gen. Józefa Sowińskiego 42a
65-419 Zielona Góra

T: +48 68 455 62 69
F.: +48 68 414 54 25

E: info@terra-pl.eu
www.terra-pl.eu

TerraForm - Marke von Terra Group
www.terraformdesign.de

Mahlsdorfer Straße 61B
15366 Hoppegarten bei Berlin

T: +49 (0) 30.12 07 46 90
F: +49 (0) 30.12 07 46 909

E: info@terra-de.eu
www.terra-de.eu

TerraForm - a brand of Terra Group
www.terraformdesign.uk

ul. Gen. Józefa Sowińskiego 42a
65-419 Zielona Góra

T: +48 68 455 62 69
F.: +48 68 414 54 25

E: info@terra-uk.eu
www.terra-uk.eu

TerraForm - značka z grupy Terra
www.terraformdesign.cz

Rybná 716/24
110 00 Praha 1

T: +420 22 888 56 57
F.: +420 22 888 56 57

E: info@terra-cz.eu
www.terra-cz.eu