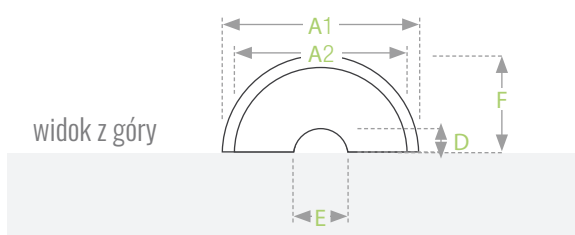
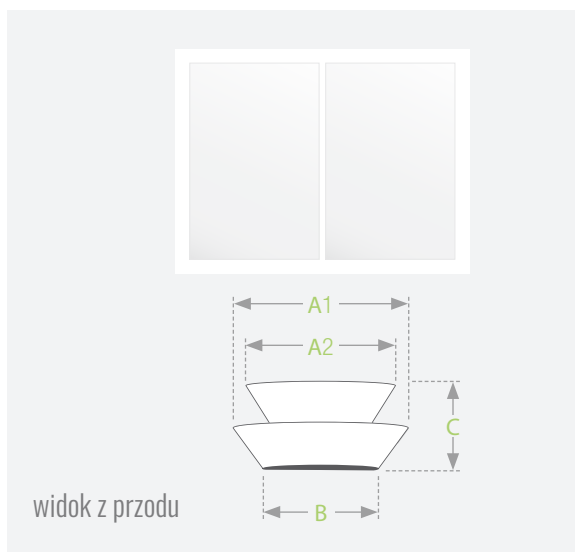


informacje techniczne










UWAŻAJ NA PODRÓBK!

Jakości i bezpieczeństwa nie da się skopiować.
Tylko oryginalne produkty sygnowane marką Terra® gwarantują najwyższą jakość, bezpieczeństwo oraz staranność wykonania.


Wyprodukowane w Polsce

Gwarancja na 24 miesiące

A1	średnica górna 1 poziomu	▶	600 mm
A2	średnica górna 2 poziomu	▶	500 mm
B	średnica dolna	▶	400 mm
C	wysokość całkowita	▶	330 mm
D	promień zagłębienia na latarnię	▶	60 mm
E	średnica zagłębienia na latarnię	▶	120 mm
F	promień 1 poziomu	▶	30 mm

	ilość poziomów	▶	2
	objętość substratu	▶	25 litrów
	zasobnik na wodę	▶	4 litry
	waga przed obsadzeniem	▶	7 kg
	waga po obsadzeniu	▶	16-35 kg 
	szacunkowa ilość sadzonek	▶	8-12 sztuk

 waga uzależniona od rodzaju i wilgotności gleby.

Kaskadowe Konstrukcje Kwietnikowe firmy Terra® objęte są 2-letnim programem gwarancyjnym „DOOR TO DOOR”. W rzeczywistości jest to rozbudowany system wsparcia i pomocy technicznej, a także wyjątkowo sprawnie działający serwis gwarancyjny. W momencie wykrycia usterki w naszych produktach, serwisanci dokonują jego naprawy w wyznaczonym przez Państwa miejscu lub wymieniają produkt na nowy.

metoda produkcji

pierścienie cięte laserowo

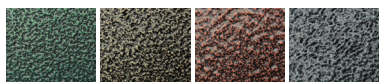
pierścienie spawane w technologii MAG/TIG

wszystkie elementy cynkowane ogniowo

opcjonalnie

pierścienie malowane proszkowo po zewnętrznej stronie (system DUPLEX)

kolory



1. zielony 2. złoty 3. miedziany 4. czarny

System DUPLEX

Połączenie powłoki cynkowej oraz warstwy poliestrowej strukturalnej farby proszkowej gwarantuje wyjątkowo odporną powierzchnię ochronną, której trwałość można określić jako podwojony iloczyn sumy obu tych powłok.

bezpieczeństwo

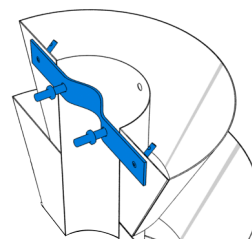
gumowe uszczelki na każdym pierścieniu

brak ostrych krawędzi

duża waga i stabilność

duża odporność na akty wandalizmu

System montażowy

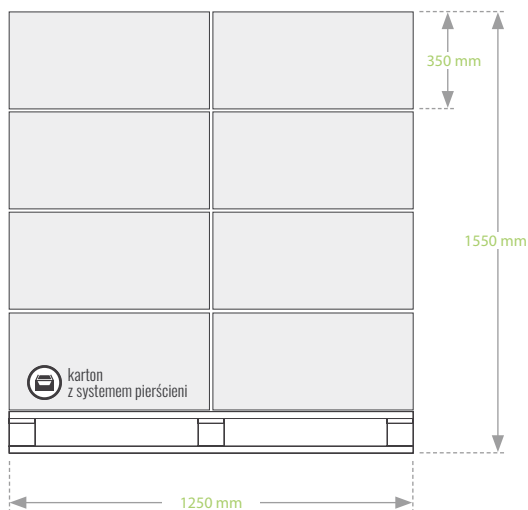


W600/2 1/2

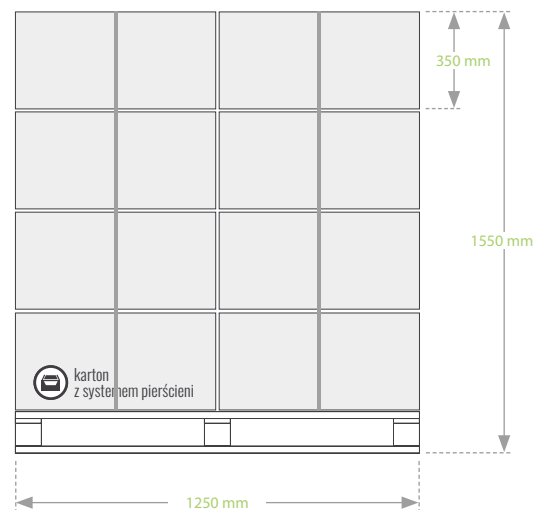
konstrukcja wisząca

transport

widok z boku



widok z przodu


 ZESTAW PAKOWANY W KARTON

 32 MAKSYMALNIE 32 ZESTAWÓW NA PALETCE PRZEMYSŁOWEJ

zawartość zestawu

mocowanie do ściany  (poniżej 59 mm)
 (60 - 89 mm)

Uszczelka	2 m
Mocowanie	1 szt.
Śruba rozporowa	2 szt.
Zaślepki	3 szt.

akcesoria dodatkowe

