

ZESTAW TRI

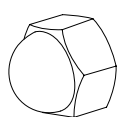
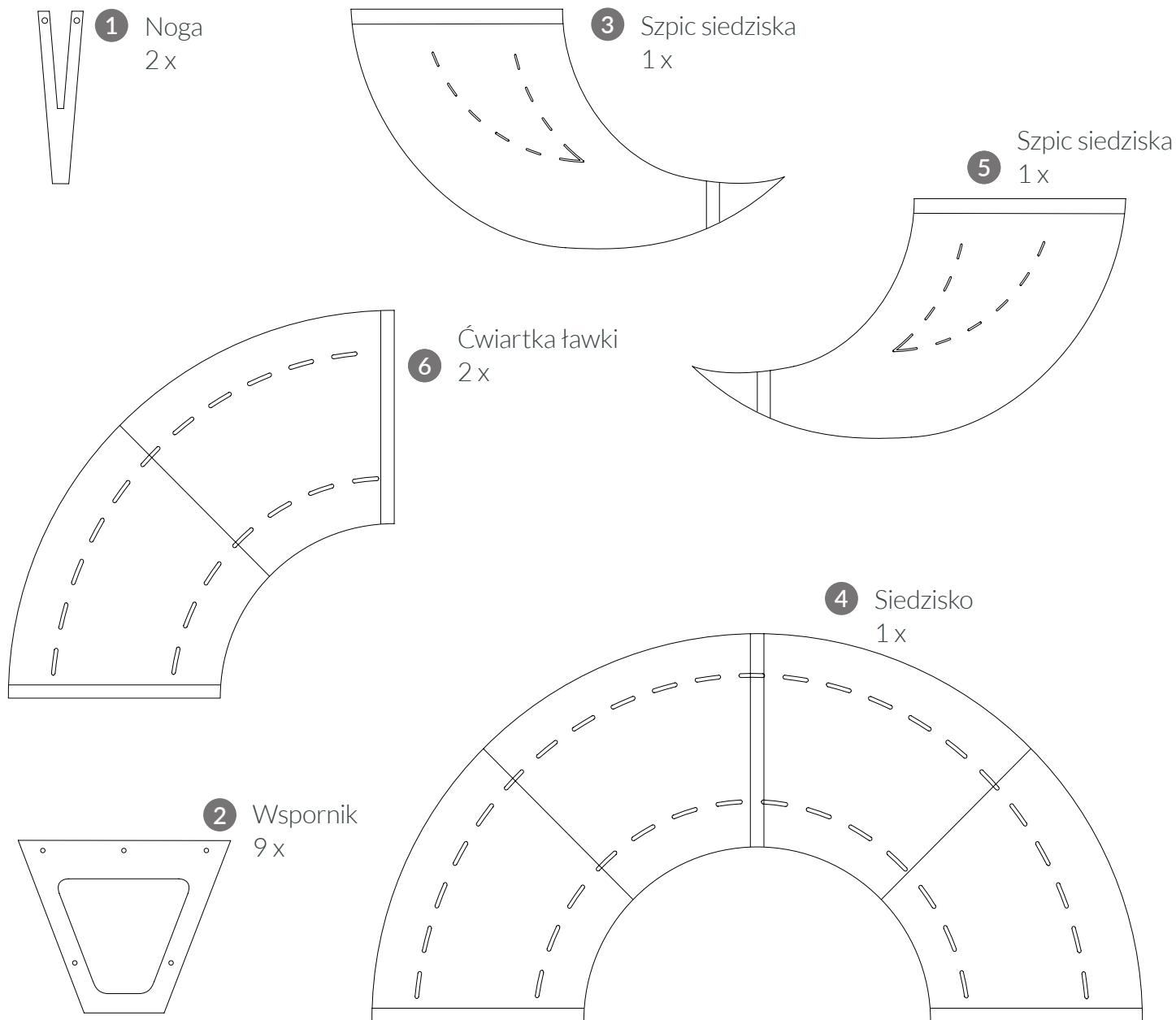
INSTRUKCJA MONTAŻU

KOMPATYBILNOŚĆ

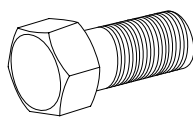
Donice Gianto Classic 80 / 95 / 120

 TerraCity

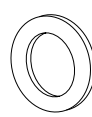
ZESTAW TRI ELEMENTY



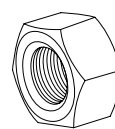
54x



27x

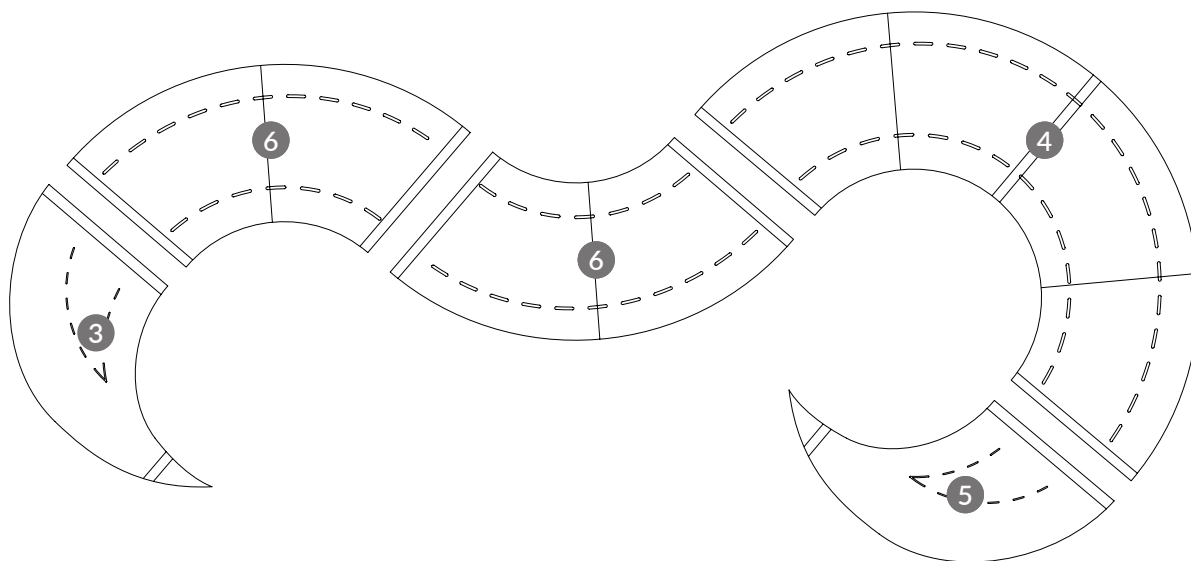


27x



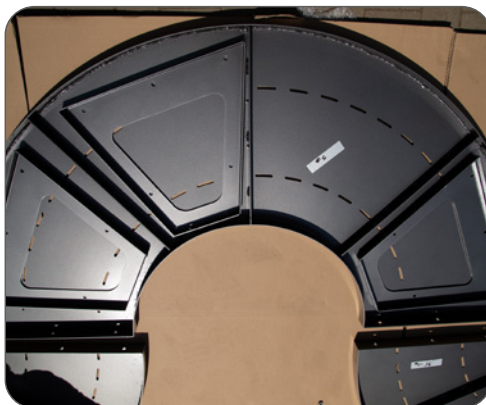
27x

ZESTAW TRI SCHEMAT



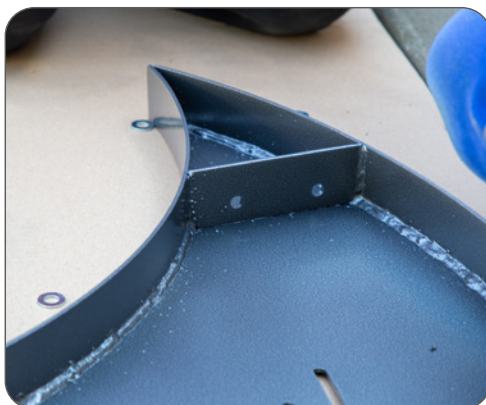
KROK 1

Rozłóż wszystkie elementy na płaskiej, zabezpieczonej powierzchni zgodnie ze schematem.



KROK 2

Zamocuj nogę (element nr 1) do elementu nr 3 za pomocą dwóch śrub, załóż nakrętki i dokręć. Nie używaj zbyt dużo siły, by nie uszkodzić śrub mocujących.



ZESTAW TRI

KROK 3

W miejscu łączenia elementu nr 3 i 6 ustaw 2 wsporniki (element nr 2) po jednej na krawędzi każdego siedziska i połącz za pomocą śrub (trzy otwory mocujące przy siedzisku, dwa otwory w połowie wysokości wsporników), na gwint nałóż podkładkę i nakrętkę, a następnie dokręć.



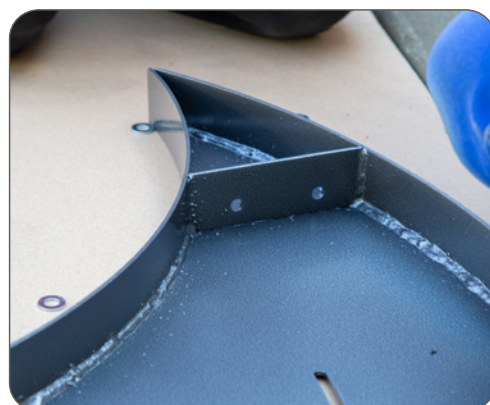
KROK 4

Połącz wszystkie poszczególne elementy ze sobą (w kolejności 3-6-6-4-5) analogicznie jak w kroku 3.



KROK 5

Przykręć nogę (element nr 1) do drugiego szpicu (element nr 5) za pomocą dwóch śrub, załóż nakrętki i dokręć.



ZESTAW TRI

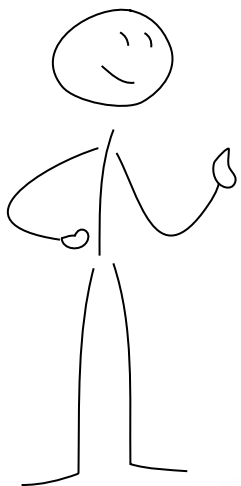
KROK 6

Sprawdź, czy wszystkie śruby są poprawnie dokręcone, zamocuj zaślepki tam, gdzie są potrzebne.



KROK 7

Postaw ławkę Wave na nogi. Koniec, teraz możesz usiąść wygodnie!



Terra[®]
Group



TerraCity - marka z portfela Terra Group

www.terracity.pl

Terra Group

*Razem stworzymy
piękniejsze jutro!*

ul. Gen. Józefa Sowińskiego 42a
65-419 Zielona Góra

T: +48 68 455 62 69
F.: +48 68 414 54 25

E: info@terra-pl.eu
www.terra-pl.eu