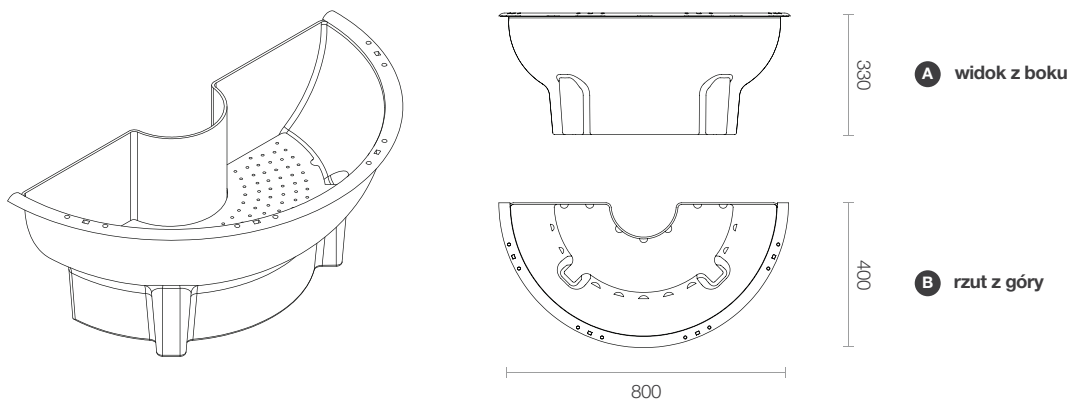


nazwa

Jiflor® 800

kwietnik na lampę

informacje
techniczne
(mm)
 wyprodukowane we Francji
  gwarancja 120 miesięcy

Średnica słupa | Jiflor® 800

materiał	polipropylen z filtrem UV
kubatura	32 litry
pojemność zbiornika wody	10 litrów
waga	3,2 kg
sugerowana ilość sadzonek	6 sztuk
informacje dodatkowe	system podwójnego dna

kolory



RAL 6002



RAL 1015



RAL 7016

charakterystyka
produktu

- rezerva wody dzięki technologii podwójnego dna kwietnika
- precyzyjne wykonanie i zastosowanie wysokiej jakości materiałów gwarantuje wieloletnie użytkowanie
- możliwość prostego zdemontowania kratki oddzielającej wodę od substratu w celu łatwego czyszczenia
- na dnie znajduje się korek spustowy z przelewem
- odporne na działanie promieni UV
- prosty oraz szybki montaż i demontaż

w zestawie
(opcjonalnie)

- mocowanie (ze stali cynkowanej ogniuwo lub plastikowe)
- wkładka Culture Tub
- automatyczny lub półautomatyczny system nawadniania

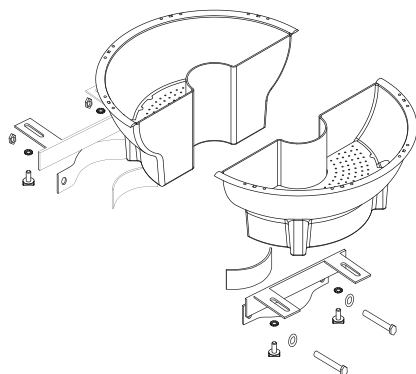


nazwa

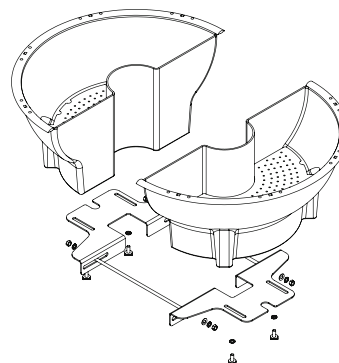
Jiflor® 800

kwietnik na lampę

mocowania

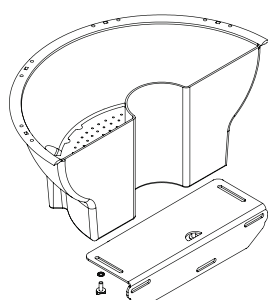


metalowe mocowania **A** na słupy okrągłe
dostosowane do średnicy słupa od 0 do powyżej 200 mm
(A1, A2, A3, A4*, A5*)

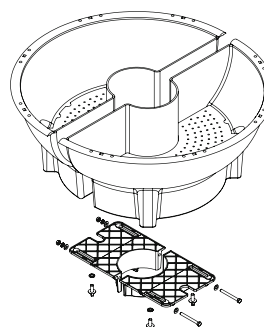


metalowe mocowania **B** na słupy kwadratowe
dostosowane do średnicy słupa powyżej 120 mm
(B1, B2*)

Średnica słupa	Jiflor® 800
0 - 59 mm	A1
60 - 89 mm	A2
90 - 120 mm	A3
121 - 200 mm	B1
201 - ... mm	B2*



metalowe mocowanie **C** na ściany



plastikowe mocowania **D** na słupy okrągłe
dostosowane do średnicy słupa od 67 do 228 mm
(D2, D3, D4, D5, D6, D7, D8)

Średnica słupa	Jiflor® 800
44 - 46 mm	-
67 - 89 mm	D2
90 - 115 mm	D3
116 - 135 mm	D4
136 - 158 mm	D5
159 - 181 mm	D6
182 - 205 mm	D7
206 - 228 mm	D8

* mocowanie produkowane na indywidualne zamówienie

wykonane ze stali cynkowanej ogniowo lub z mocnego plastiku

nie uszkadzają masztu lub słupa lampy

jedyne tego typu mocowania na polskim rynku

nie przesłaniają otworów przelewowanych donic

gwarancja

Produkty firmy Atech objęte są 10-letnim programem gwarancyjnym "DOOR TO DOOR". W rzeczywistości jest to rozbudowany system wsparcia i pomocy technicznej, a także wyjątkowo sprawnie działający serwis gwarancyjny.

W momencie wykrycia usterki w naszych produktach, serwisanci dokonują jego naprawy w wyznaczonym przez Państwa miejscu lub wymieniają produkt na nowy.

Copyright © 2013 Terra. All rights reserved.



