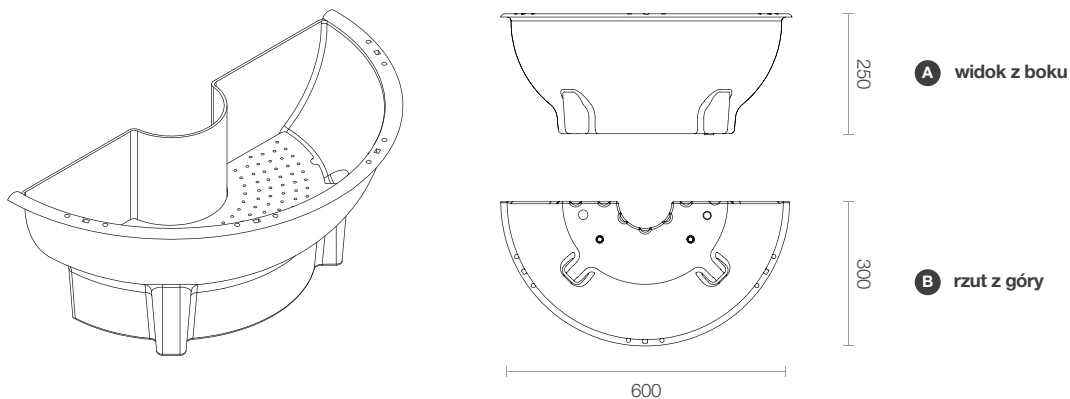


nazwa

Jiflor® 600

kwietnik na lampę

informacje
techniczne
(mm)
 wyprodukowane we Francji
  gwarancja 120 miesięcy

materiał	▶ polipropylen z filtrem UV
kubatura	▶ 16 litrów
pojemność zbiornika wody	▶ 4,5 litra
waga	▶ 1,4 kg
sugerowana ilość sadzonek	▶ 4 sztuki
informacje dodatkowe	▶ system podwójnego dna

kolory



RAL 6002



RAL 1015



RAL 7016

charakterystyka
produktu

rezerva wody dzięki technologii podwójnego dna kwietnika

precyzyjne wykonanie i zastosowanie wysokiej jakości materiałów gwarantuje wieloletnie użytkowanie

możliwość prostego zdemontowania kratki oddzielającej wodę od substratu w celu łatwego czyszczenia

na dnie znajduje się korek spustowy z przelewem

odporne na działanie promieni UV

prosty oraz szybki montaż i demontaż

w zestawie
(opcjonalnie)

mocowanie (ze stali cynkowanej ogniuwo lub plastikowe)

wkładka Culture Tub

atomatyczny lub półautomatyczny system nawadniania

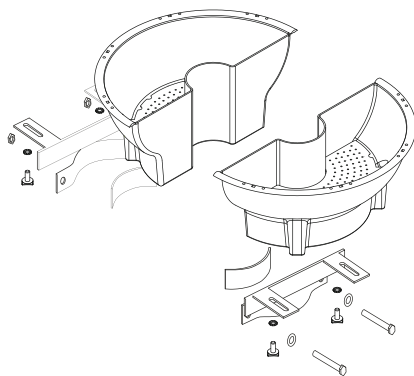


nazwa

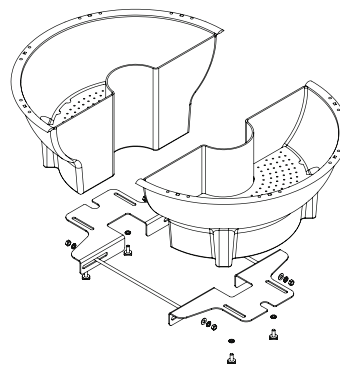
Jiflor® 600

kwietnik na lampę

mocowania

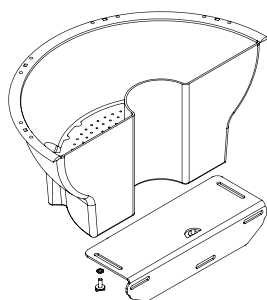


metalowe mocowania **A** na słupy okrągłe
dostosowane do średnicy słupa do 120 mm
(A1, A2, A3)

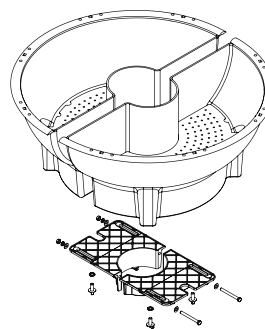


metalowe mocowania **B** na słupy kwadratowe
dostosowane do średnicy słupa powyżej 120 mm
(B1, B2*)

Średnica słupa	Jiflor® 600
0 - 59 mm	A1
60 - 89 mm	A2
90 - 120 mm	A3
121 - 200 mm	B1
201 - ... mm	B2*



metalowe mocowanie **C** na ściany



plastikowe mocowania **D** na słupy okrągłe
dostosowane do średnicy słupa od 44 do 115 mm
(D1, D2, D3)

Średnica słupa	Jiflor® 600
44 - 46 mm	D1
67 - 89 mm	D2
90 - 115 mm	D3

* mocowanie produkowane na indywidualne zamówienie

wykonane ze stali cynkowanej ogniowo lub z mocnego plastiku

nie uszkadzają masztu lub słupa lampy

jedyne tego typu mocowania na polskim rynku

nie przesłaniają otworów przelewowyc donic

gwarancja

Produkty firmy Atech objęte są 10-letnim programem gwarancyjnym "DOOR TO DOOR". W rzeczywistości jest to rozbudowany system wsparcia i pomocy technicznej, a także wyjątkowo sprawnie działający serwis gwarancyjny.

W momencie wykrycia usterki w naszych produktach, serwisanci dokonują jego naprawy w wyznaczonym przez Państwa miejscu lub wymieniają produkt na nowy.

Copyright © 2013 Terra. All rights reserved.

