

KASKADOWE KONSTRUKCJE KWIETNIKOWE

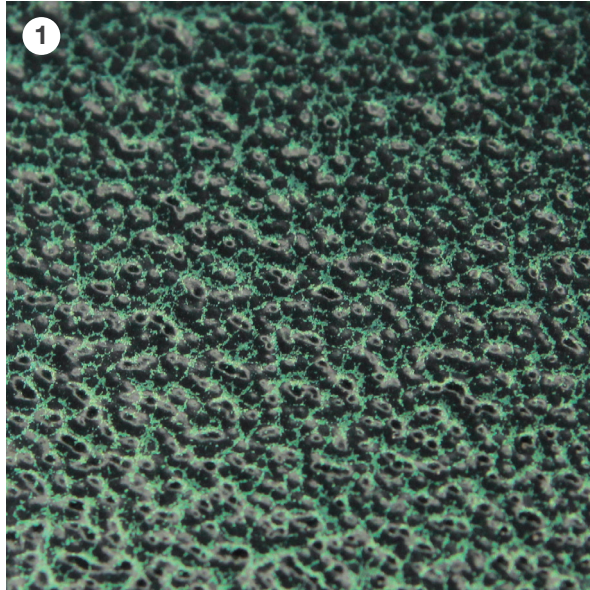
kolory
(DUPLEX)



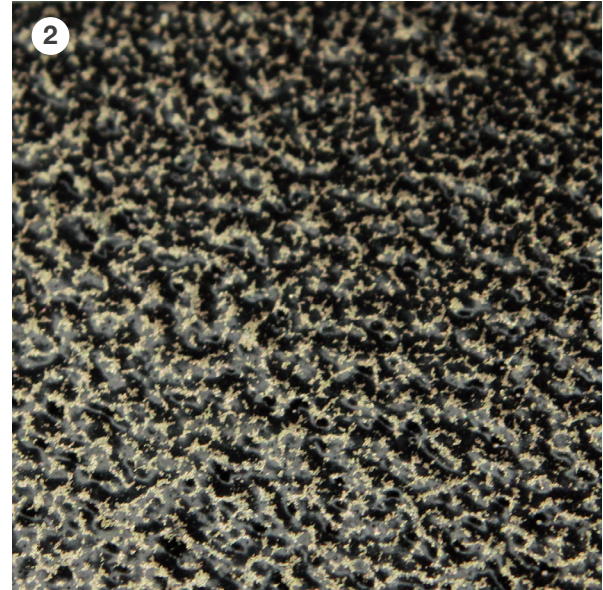
System DUPLEX

Połączenie powłoki cynkowej oraz warstwy poliestrowej strukturalnej farby proszkowej gwarantuje wyjątkowo odporną powierzchnię ochronną, której trwałość można określić jako podwojony iloczyn sumy obu tych powłok.

**opcje
kolorystyczne**



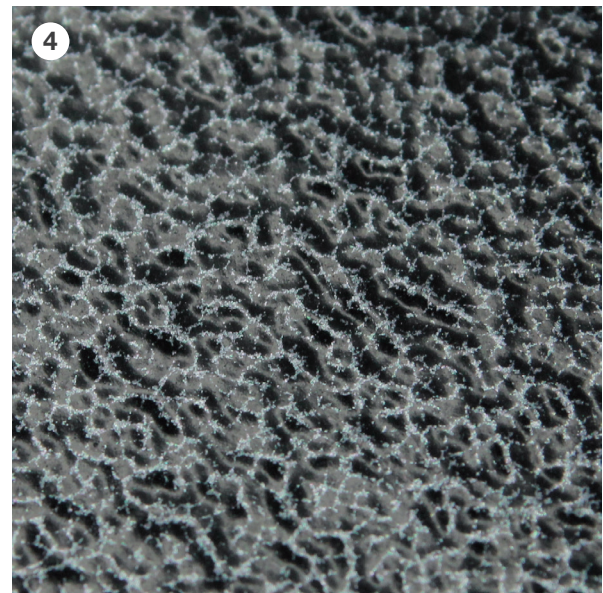
PE-9102-B001-BU-MI/9



PE-9102-B001-BU-MI/19



PE-9102-B001-BU-MI/4



PE-9102-B001-BU-MI/8

